



Сказка

ЖИЛОЙ КОМПЛЕКС

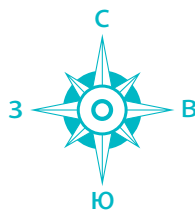
АЛЬБОМ ПЛАНИРОВОЧНЫХ РЕШЕНИЙ



КАЖДОМУ ХОЧЕТСЯ ЖИТЬ В СКАЗКЕ

Жилой комплекс «Сказка» расположен в пойме реки Истры, в 19 км от Москвы по Новорижскому шоссе. Это современный комплекс малоэтажной застройки, созданный для людей с утончённым вкусом, которые ценят европейский уровень комфорта и красоту окружающей природы. В основе архитектурной концепции — стильные, современные малоэтажные дома, построенные на искусственно созданном рельефе, в окружении зелени и сосен.

ЖК «Сказка» — особенный проект, в котором сочетаются сразу несколько удачных факторов: оригинальная архитектура, уникальное местоположение и совершенно нестандартная идея оформления жилого пространства. В домах, внешне похожих на загородные коттеджи, есть квартиры с уникальными планировочными решениями: разноуровневые помещения с высокими окнами и необычные варианты с просторными открытыми террасами, где можно устроить барбекю. Авторскую архитектуру домов дополняет эксклюзивный дизайн-проект входных групп и лифтов. Одной из особенностей проекта является оригинальный ландшафтный дизайн. При его разработке авторы вдохновлялись образом альпийской горной деревушки. На территории планируется создать холмистый рельеф с искусственными перепадами высот от 2 до 6 метров и небольшими ручьями.





36

37

38

39

40

35

53

56

51

57

48

69

50

41

68

42

46

43

47

55

3

C

B

IO

КАК ДОБРАТЬСЯ

На автомобиле:

Добраться до нашего комплекса можно по скоростному Новорижскому шоссе. Проехав от МКАД 14 км., нужно свернуть под указатель Веледниково, Нахабино, продолжая путь до кругового движения. На круге третий съезд, под знак Павловская слобода. Проехав 900 м, пересечь реку Истру, далее первый поворот направо, перед храмом Благовещения Пресвятой Богородицы. Продолжить движение под указатель ЖК Сказка вдоль реки.

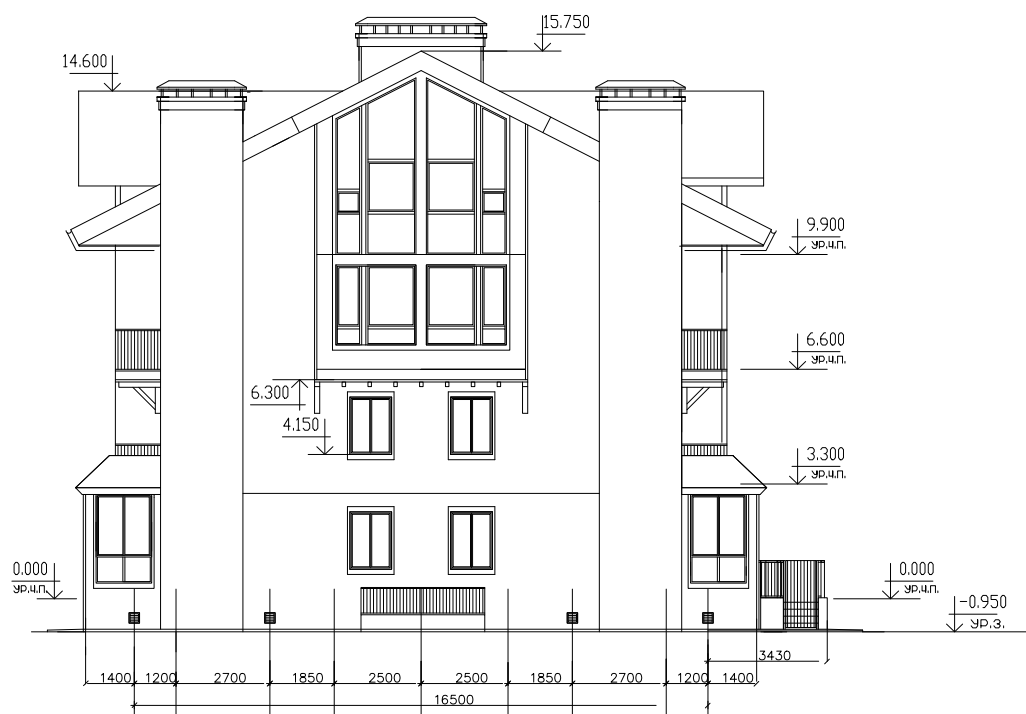
На общественном транспорте:

Наиболее удобный путь к ЖК «Сказка» на общественном транспорте — через станцию МЦД-1 «Нахабино». Современные поезда «Иволга» курсирует через каждые 5-6 минут в часы «пик». Время в пути от Рижского вокзала до станции составит 25-30 минут. От платформы в сторону Павловской Слободы следуют автобусы № 20, 21, 22, 38, а также маршрутка №23. От станций метро Щукинская и Строгино в Павловскую Слободу можно также доехать на маршрутке № 480.



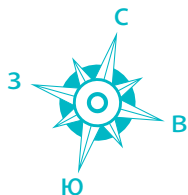
тип 3.1

ЭТАЖЕЙ	3
КВАРТИР	22
КОЛИЧЕСТВО КОМНАТ	1, 2, 3
ДВУХУРОВНЕВЫЕ КВАРТИРЫ	Есть





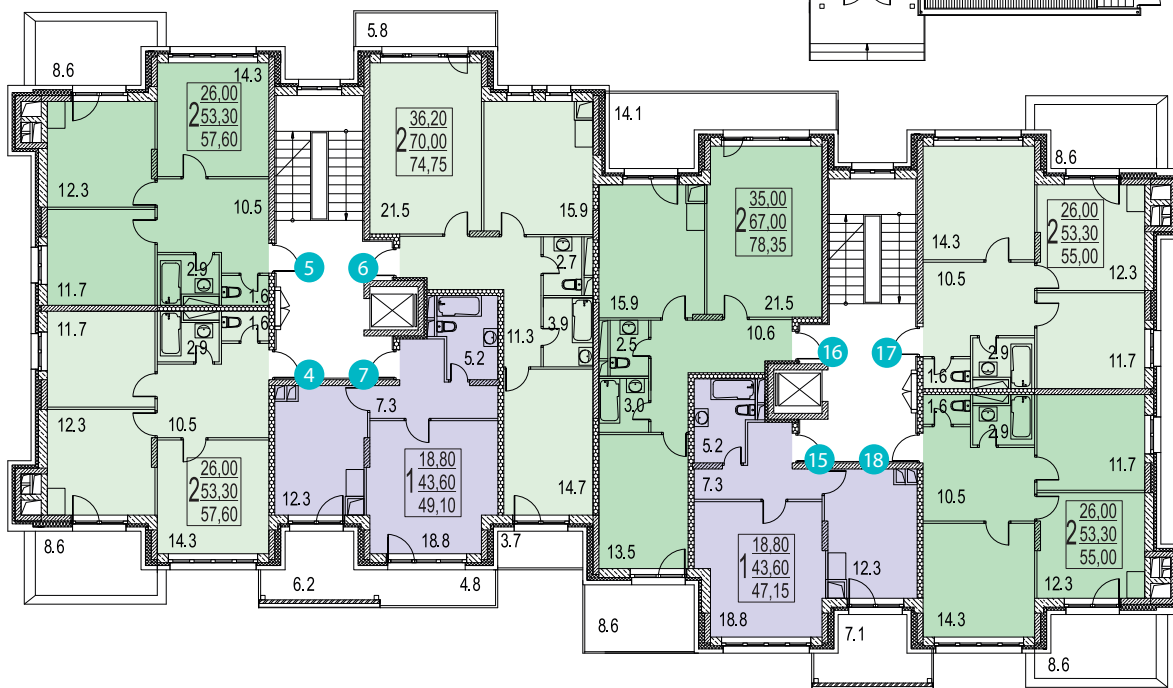
дом 39

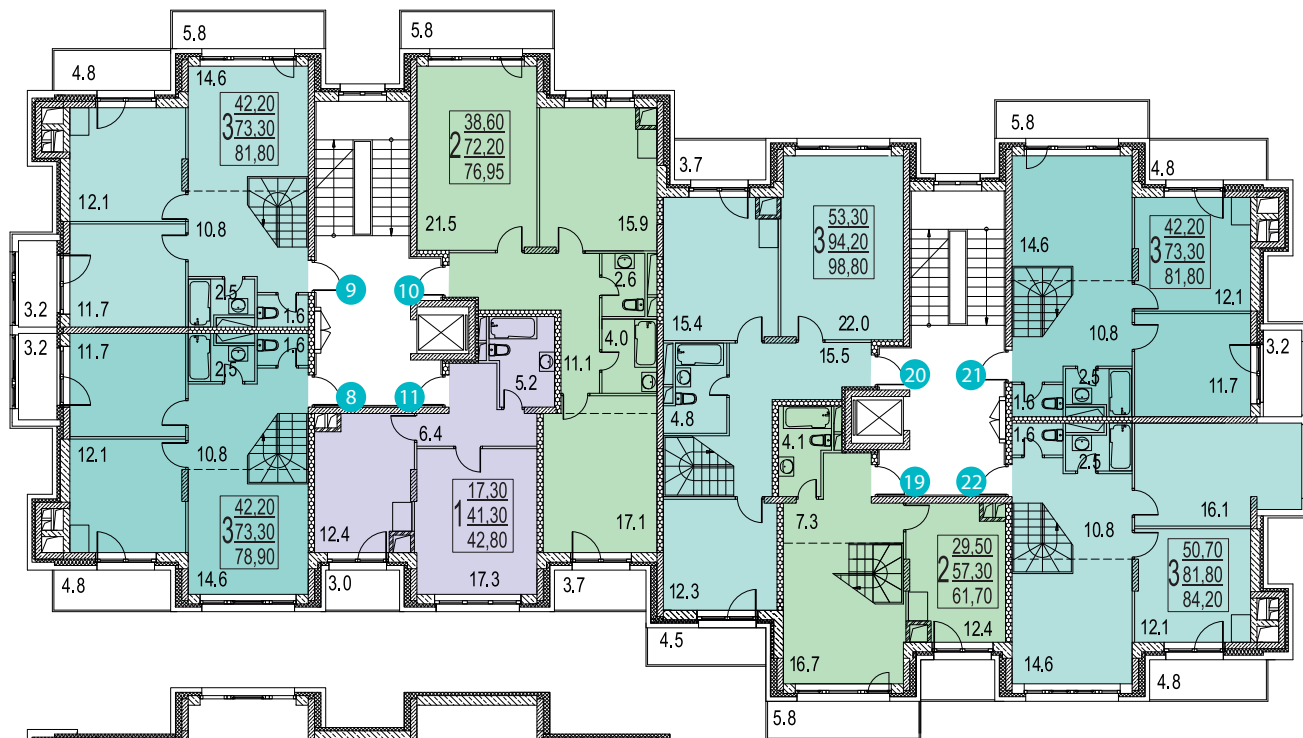


ЭТАЖ 1

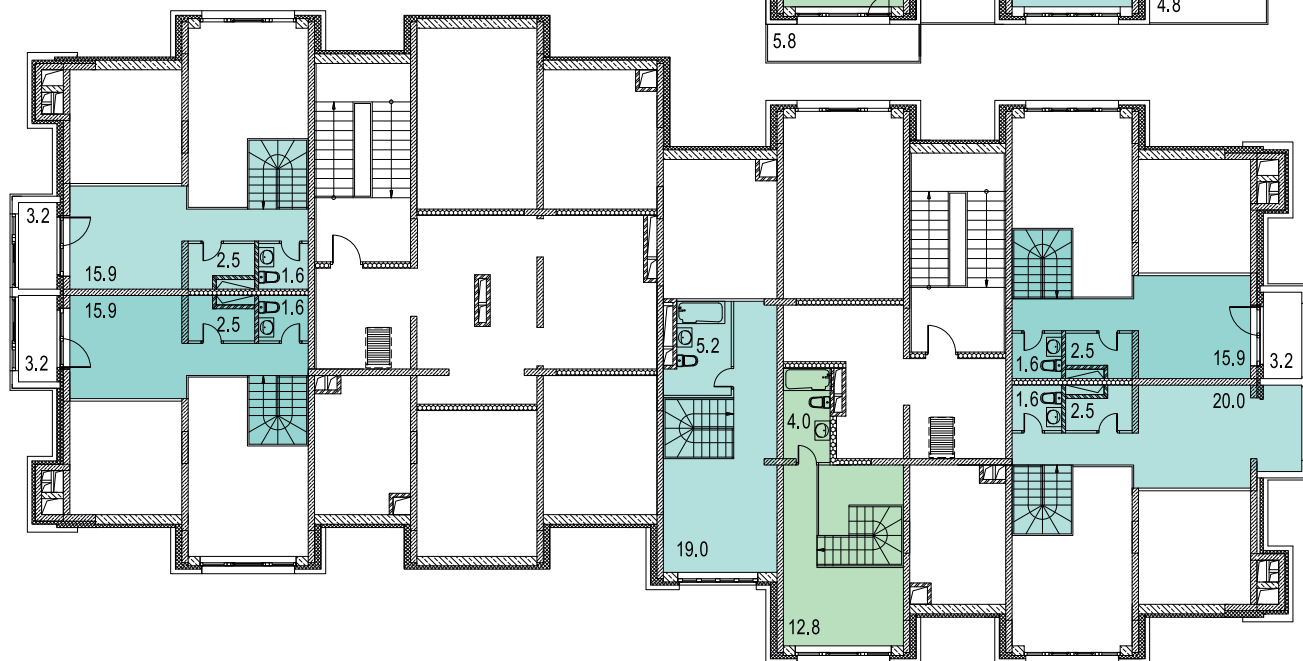


ЭТАЖ 2



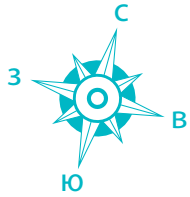


ЭТАЖ 3

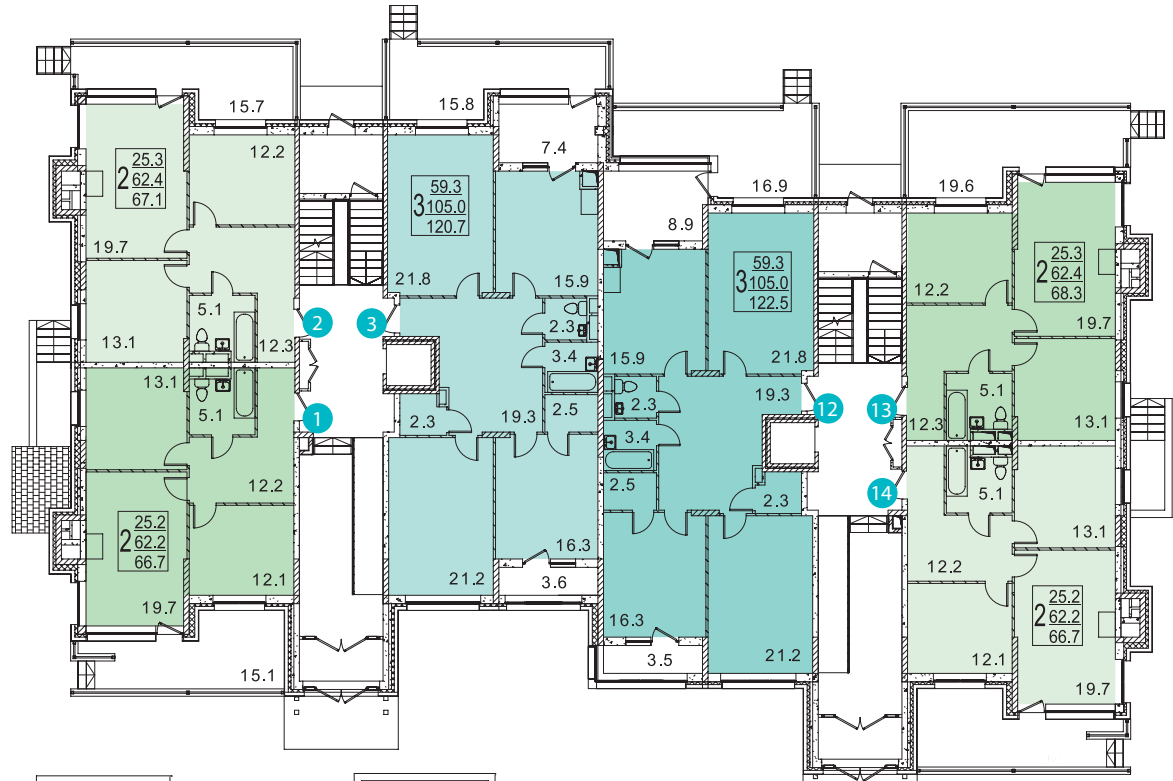


ЭТАЖ 3
УРОВЕНЬ 2

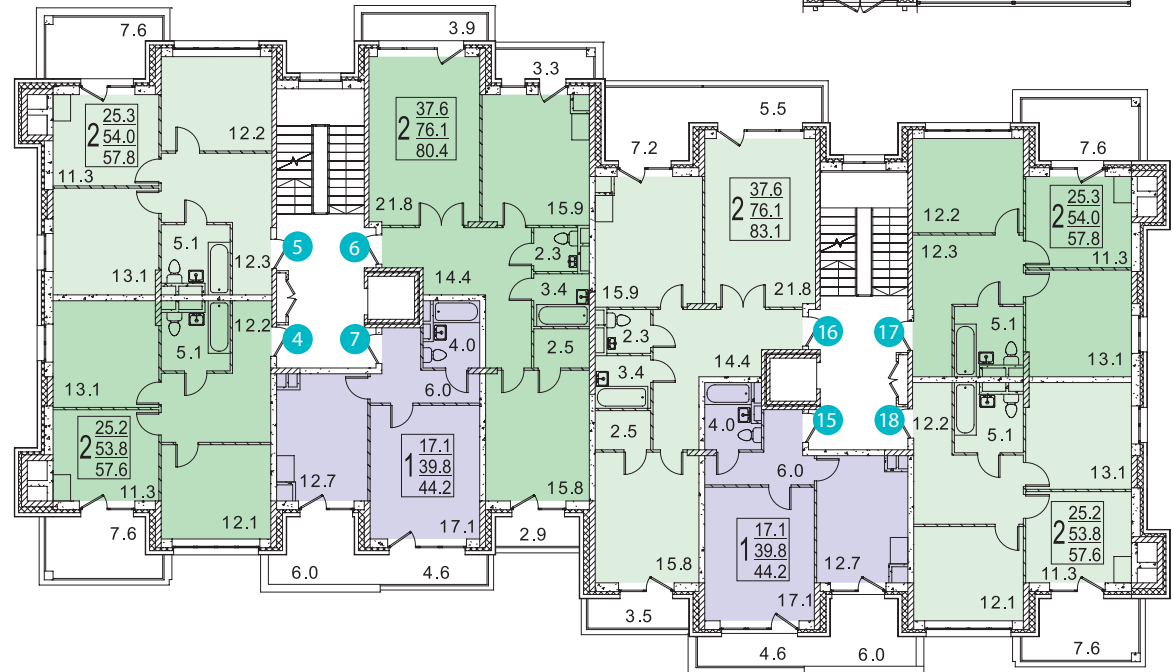
дома 40, 41

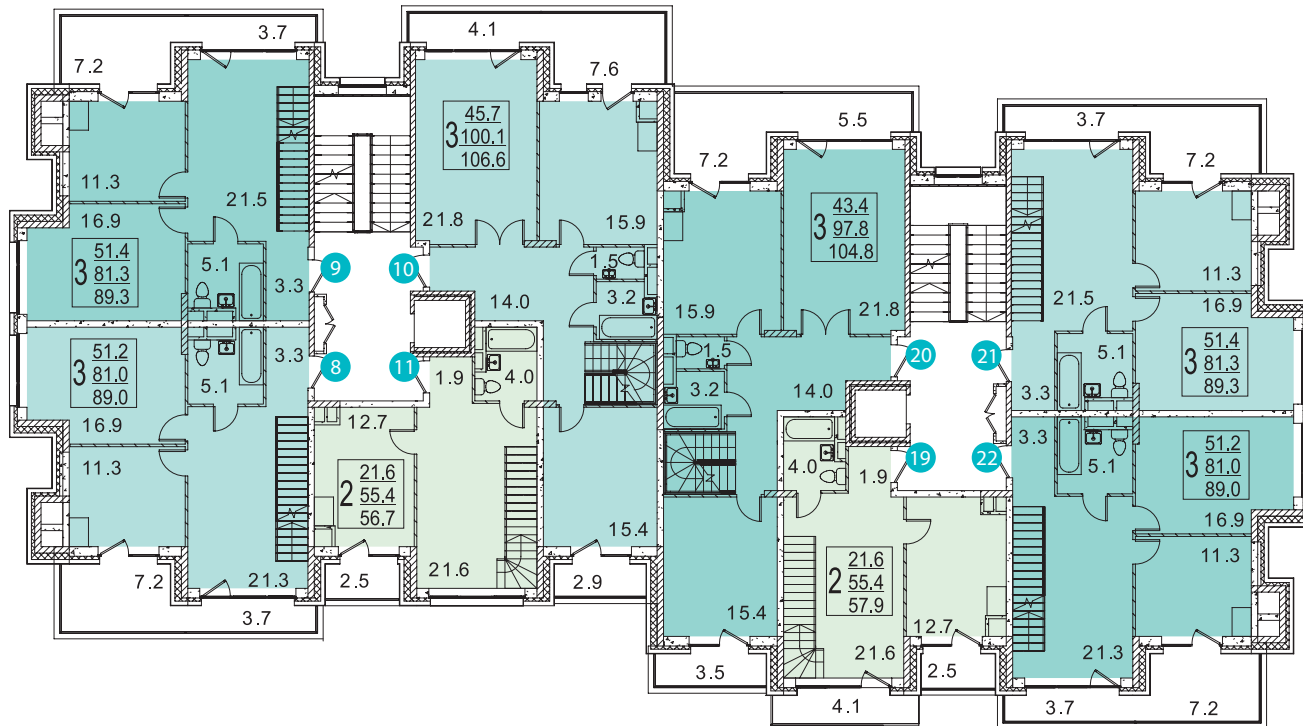


ЭТАЖ 1

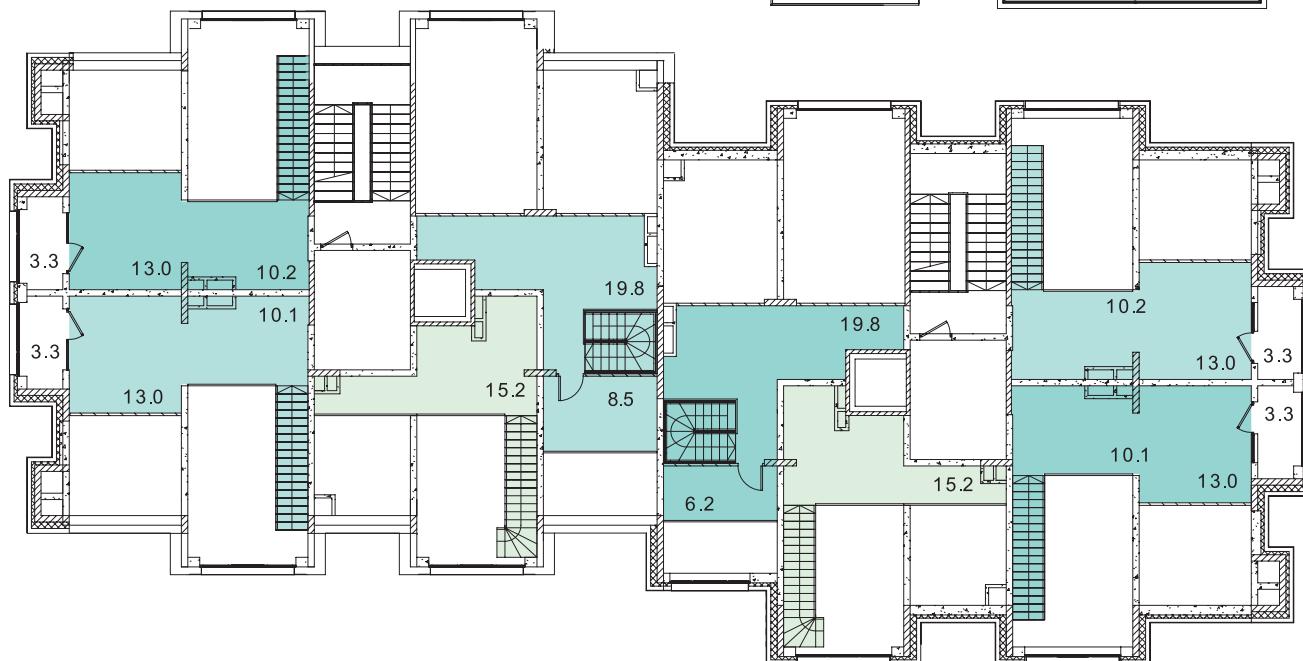


ЭТАЖ 2



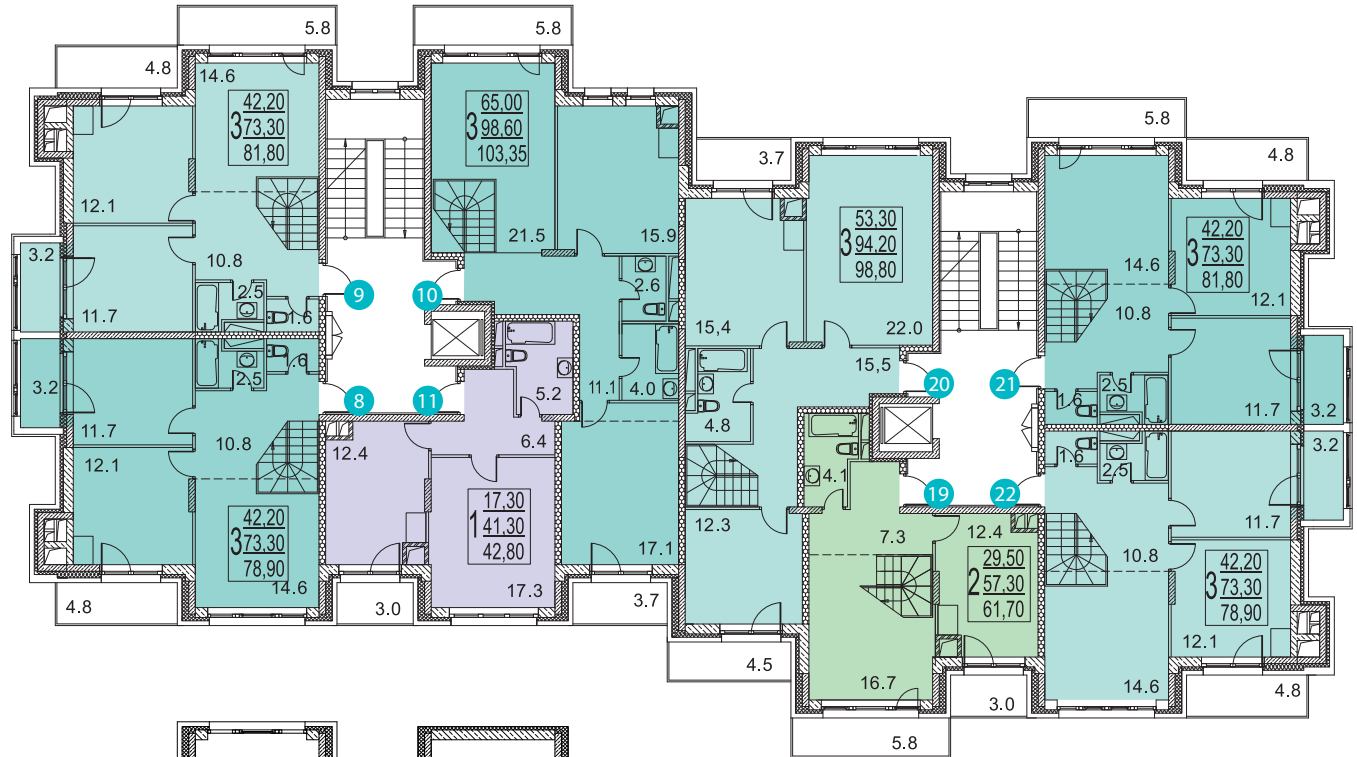
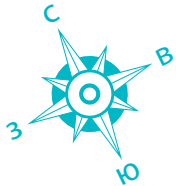


ЭТАЖ 3

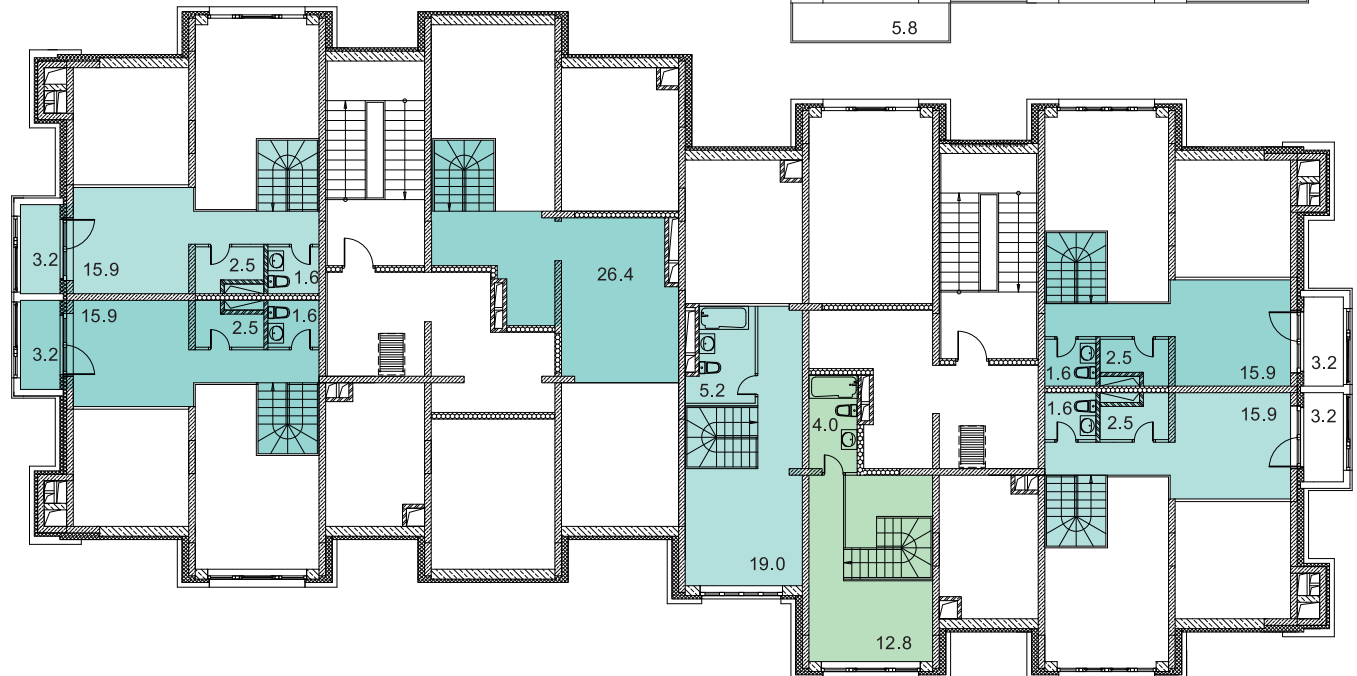


ЭТАЖ 3
УРОВЕНЬ 2

дом 53

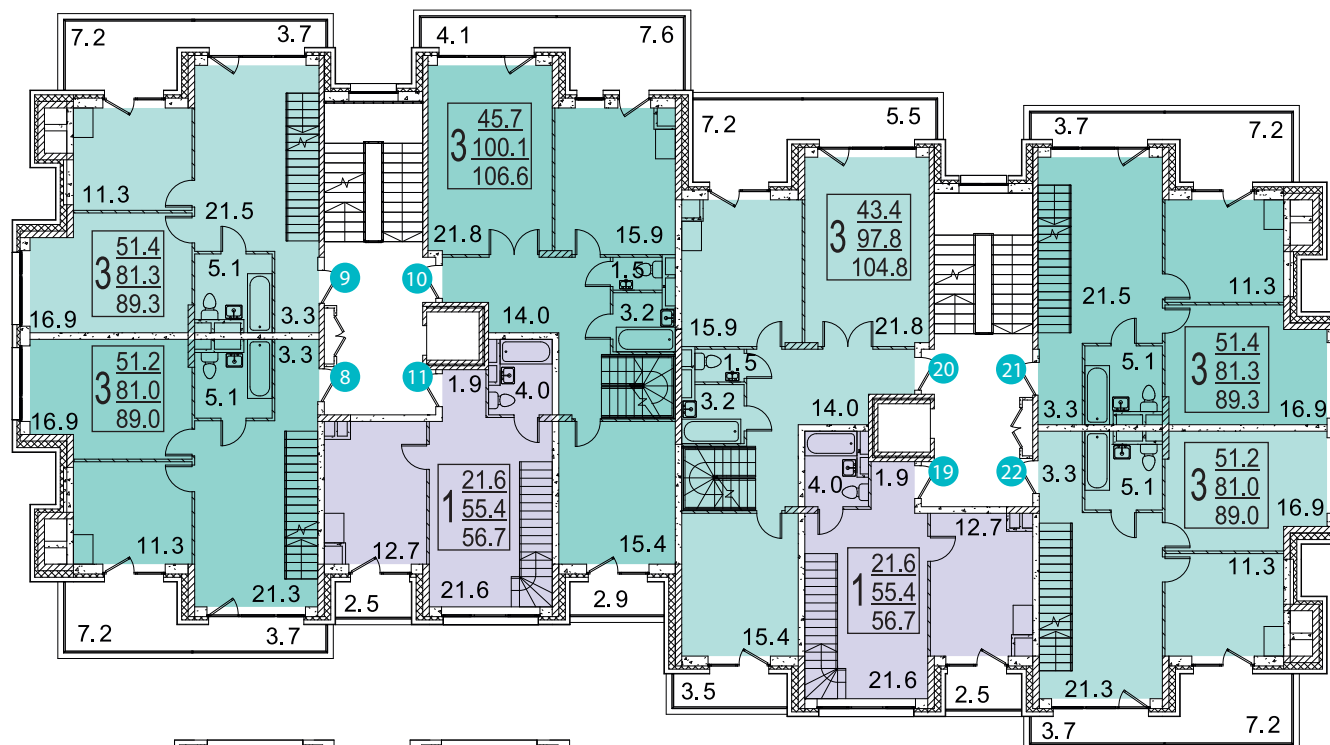


ЭТАЖ 3

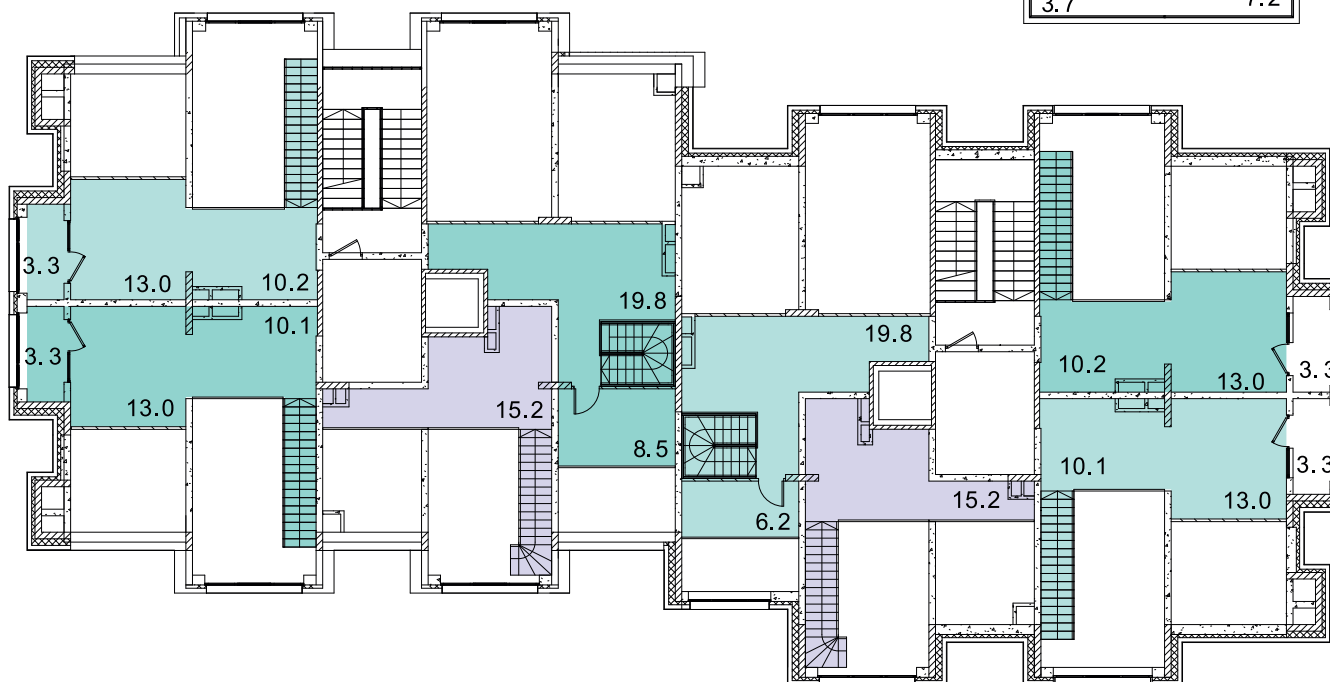


ЭТАЖ 3
УРОВЕНЬ 2

дом 55



ЭТАЖ 3



ЭТАЖ 3
УРОВЕНЬ 2

тип 3.1

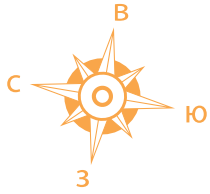
ЭТАЖЕЙ 3
КВАРТИР 24
КОЛИЧЕСТВО КОМНАТ 1, 2, 3
ДВУХУРОВНЕВЫЕ КВАРТИРЫ Есть



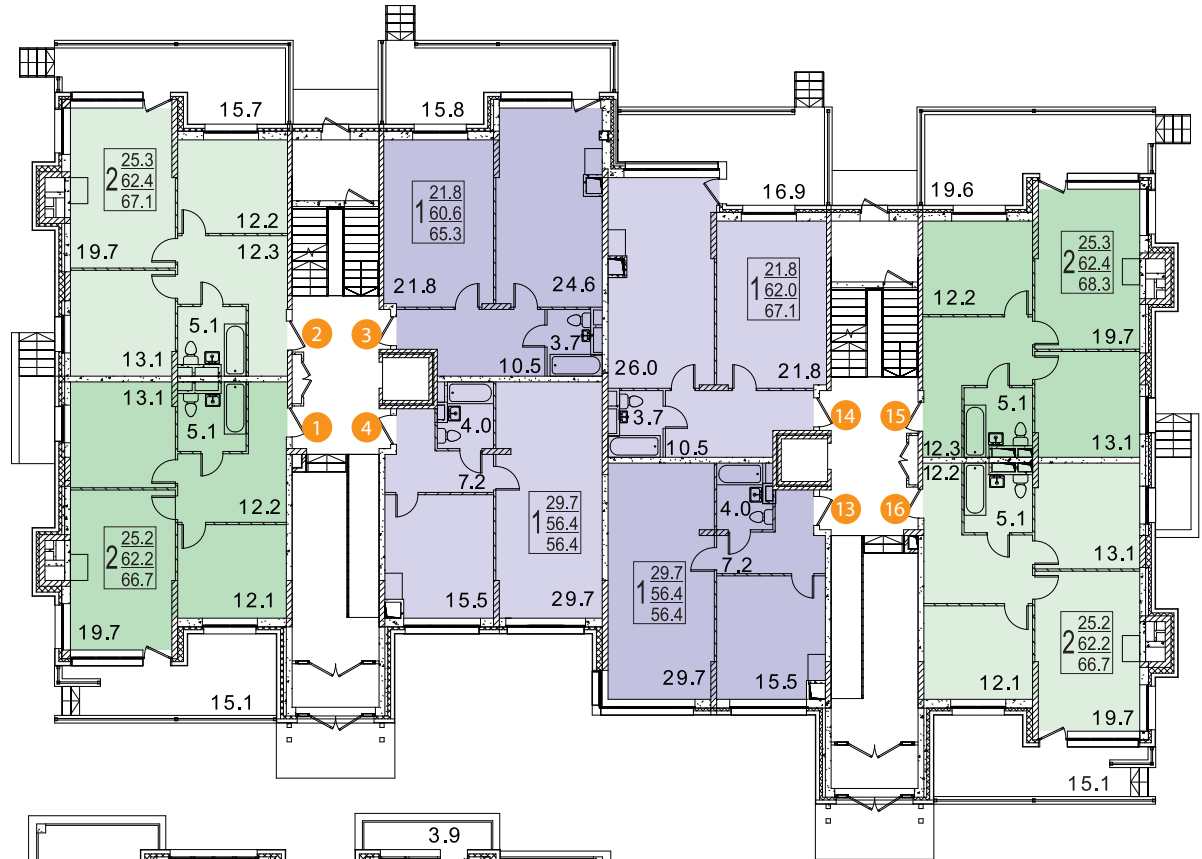


дома

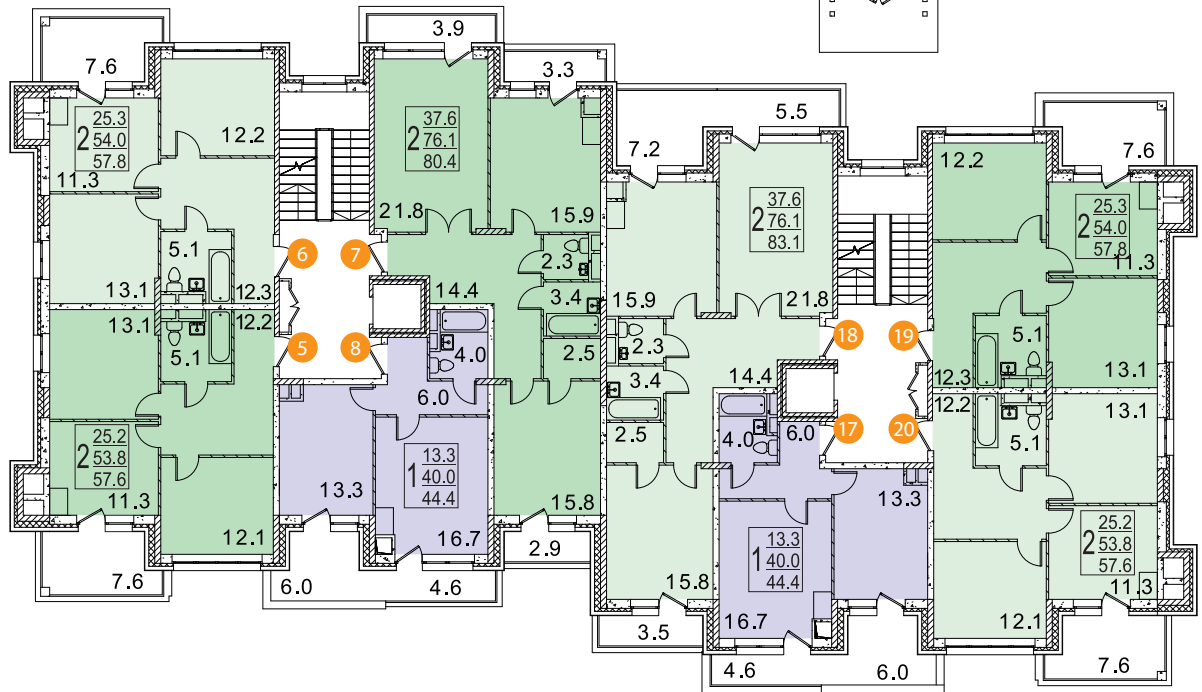
42, 46, 47

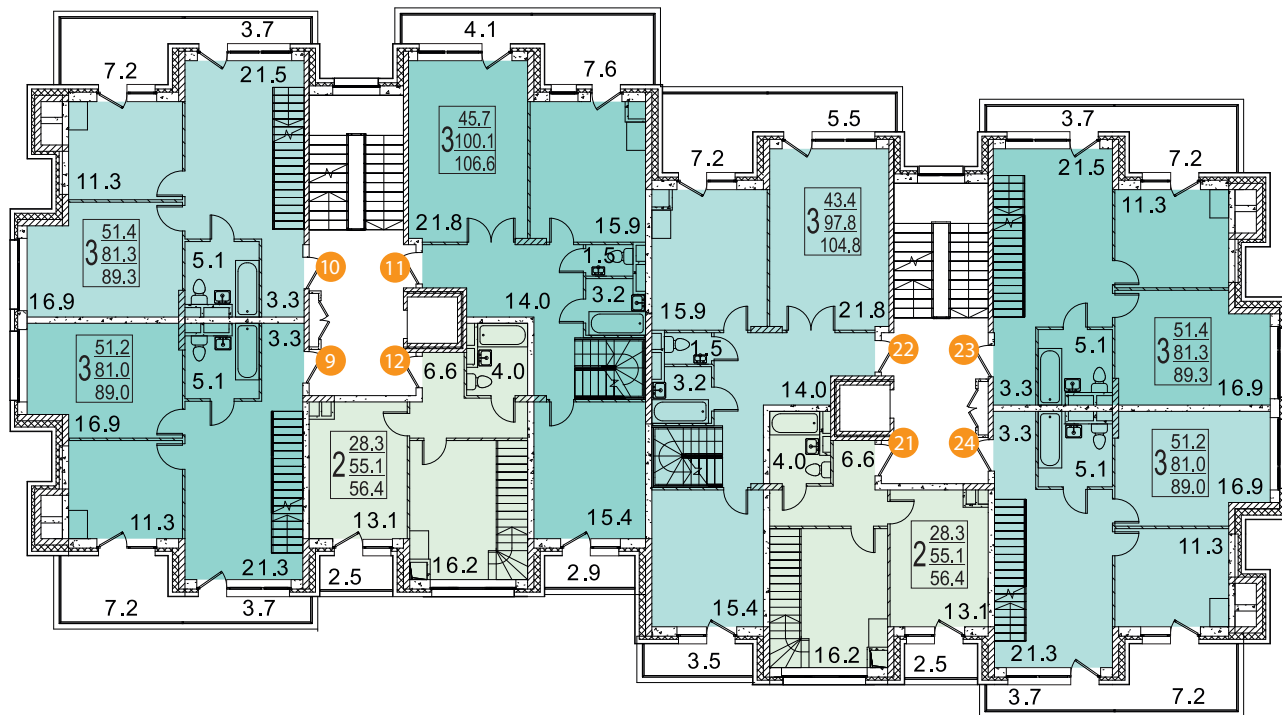


ЭТАЖ 1

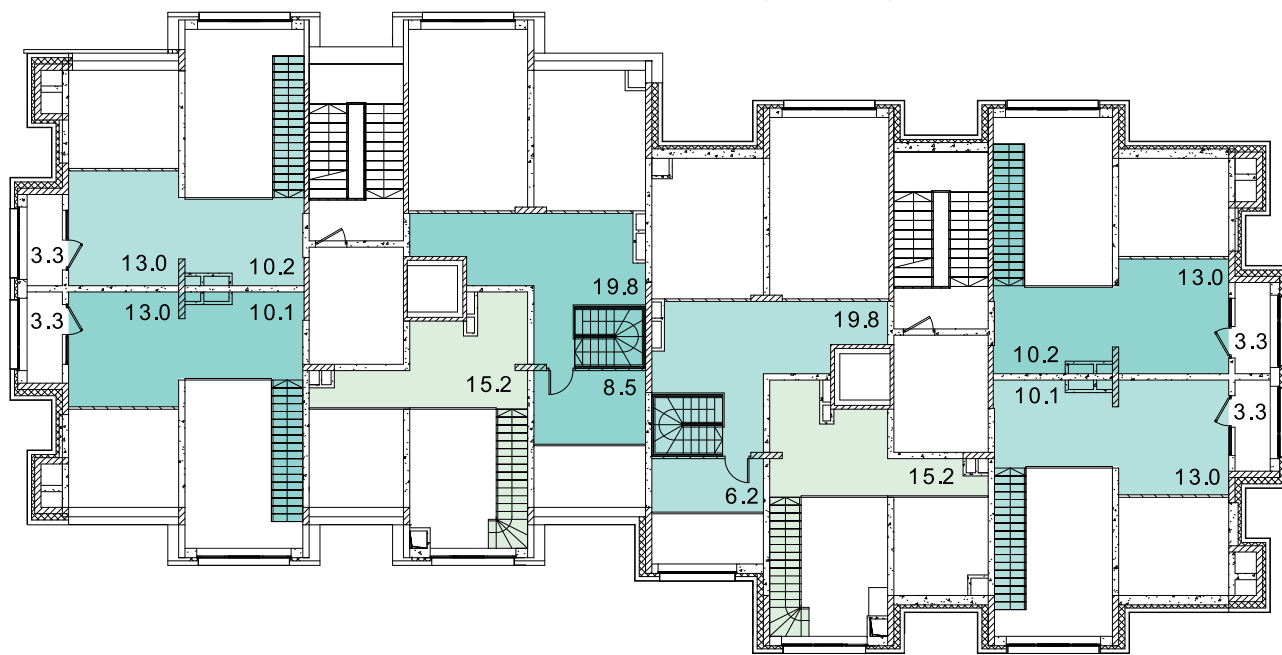


ЭТАЖ 2



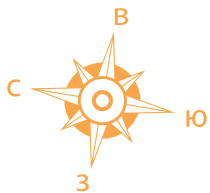


ЭТАЖ 3

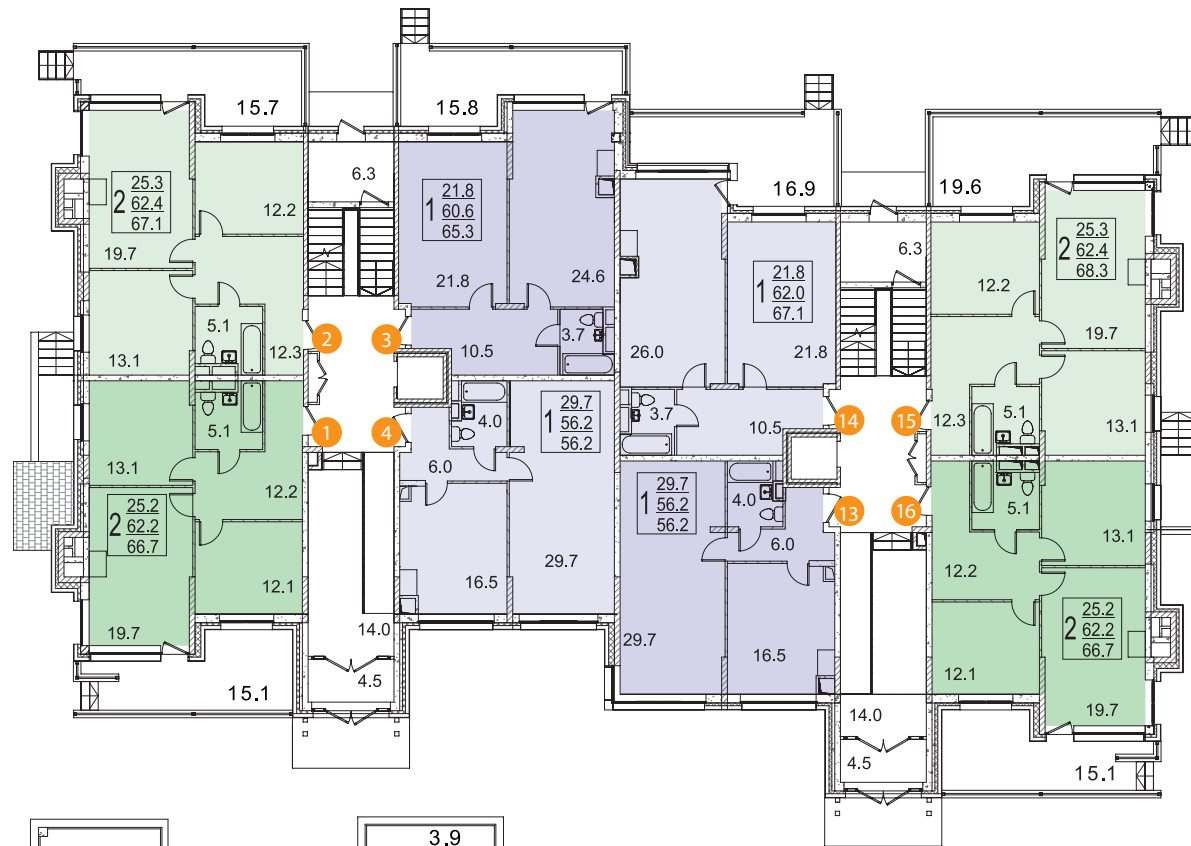


ЭТАЖ 3
УРОВЕНЬ 2

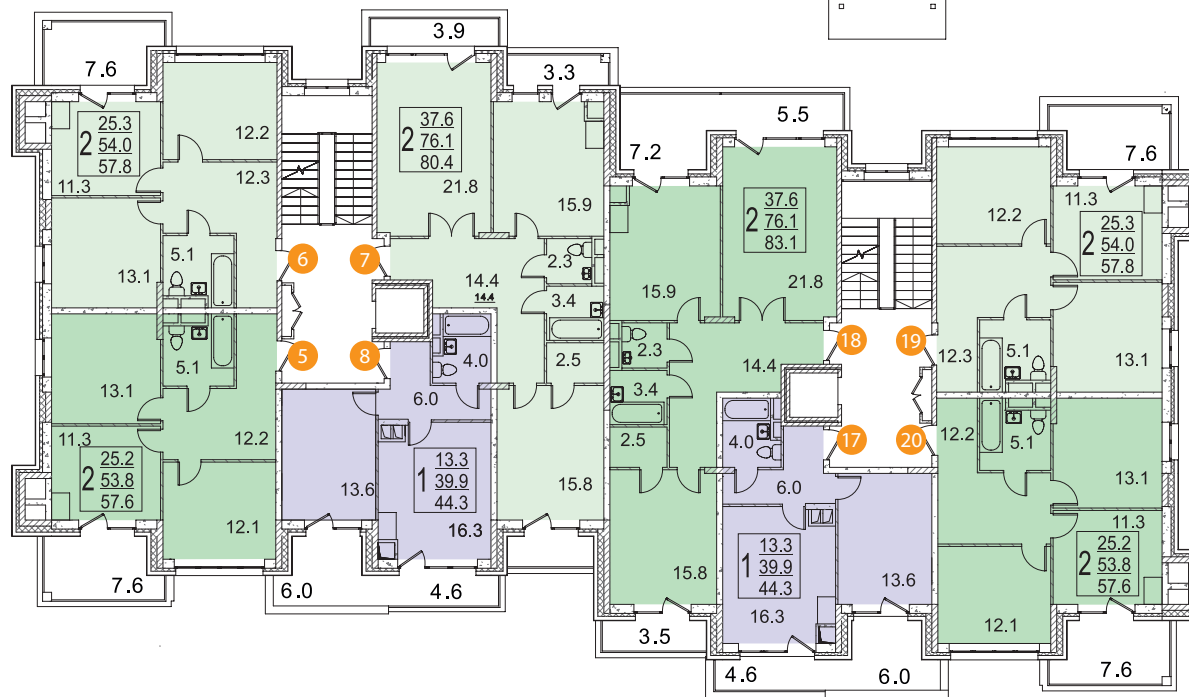
ДОМ 43

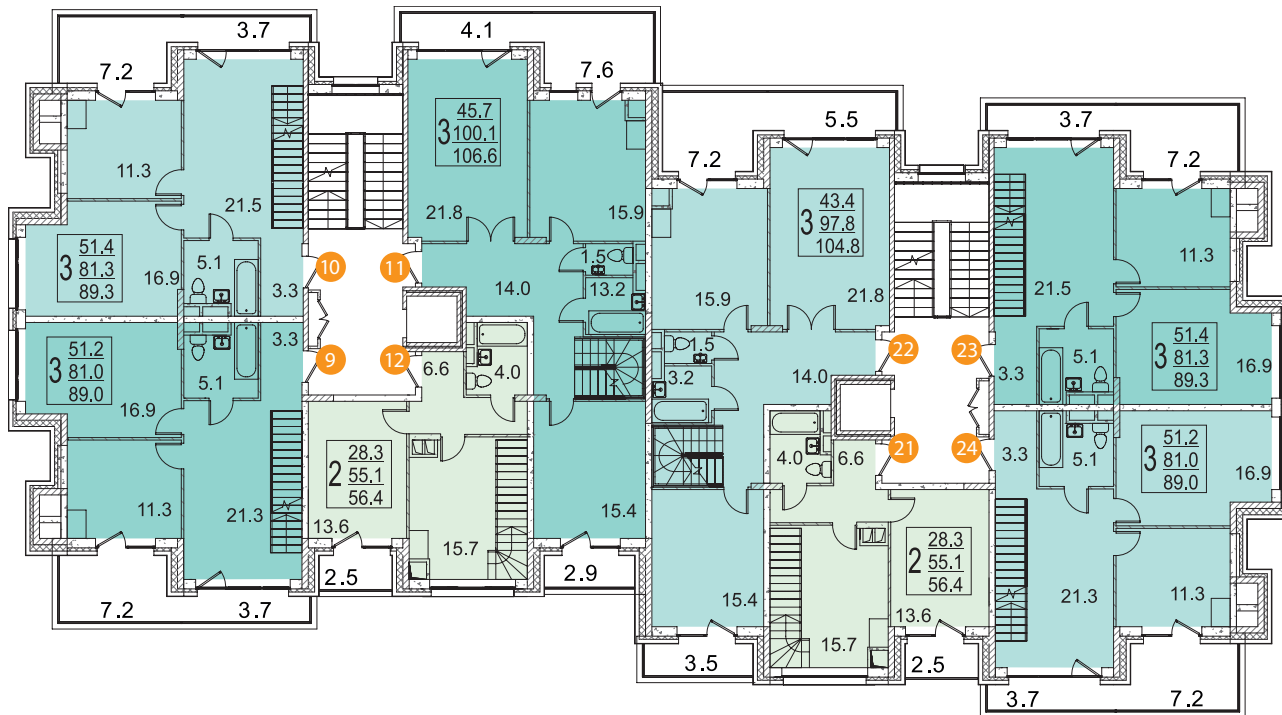


ЭТАЖ 1

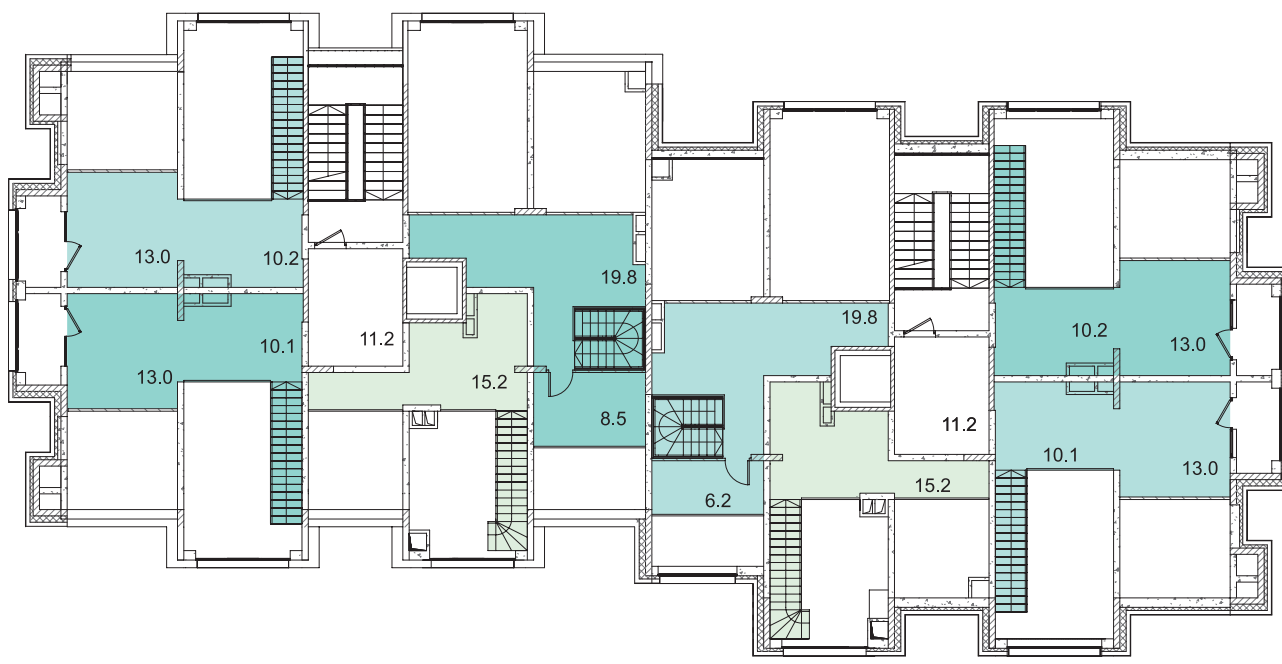


ЭТАЖ 2





ЭТАЖ 3



ЭТАЖ 3
УРОВЕНЬ 2

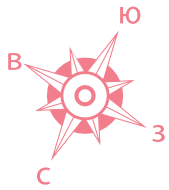
тип 4.1

ЭТАЖЕЙ 4
КВАРТИР 32
КОЛИЧЕСТВО КОМНАТ 1, 2, 3
ДВУХУРОВНЕВЫЕ КВАРТИРЫ Есть

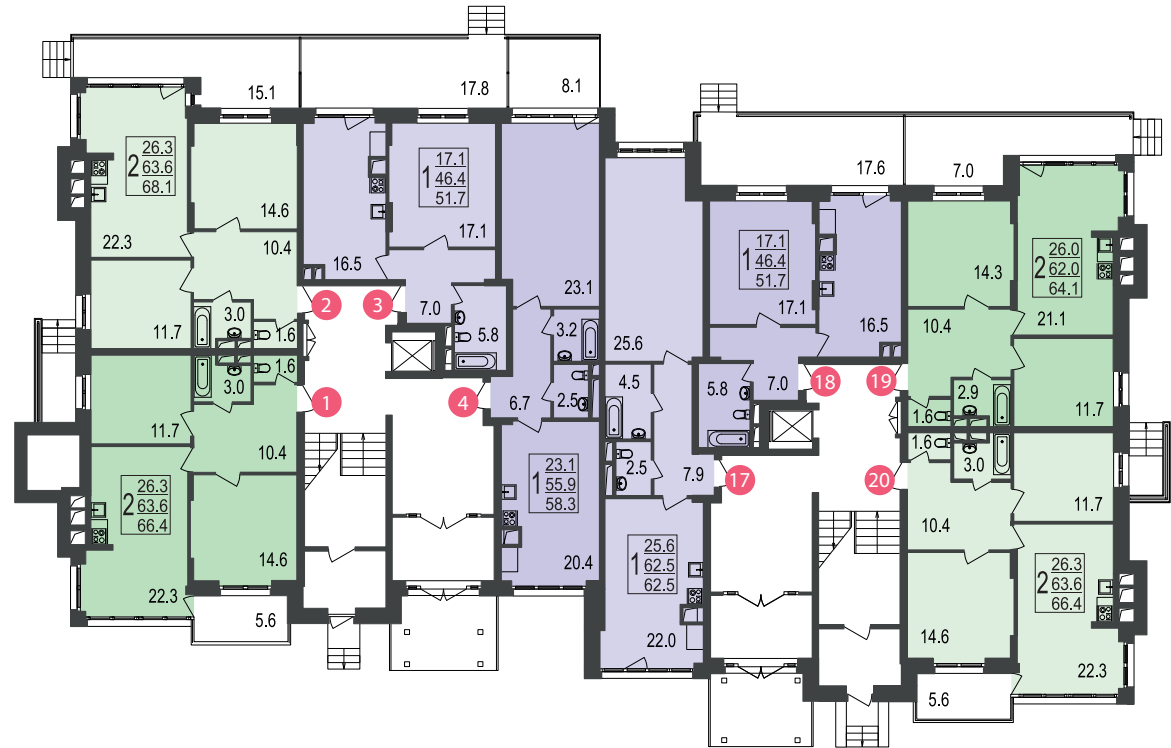




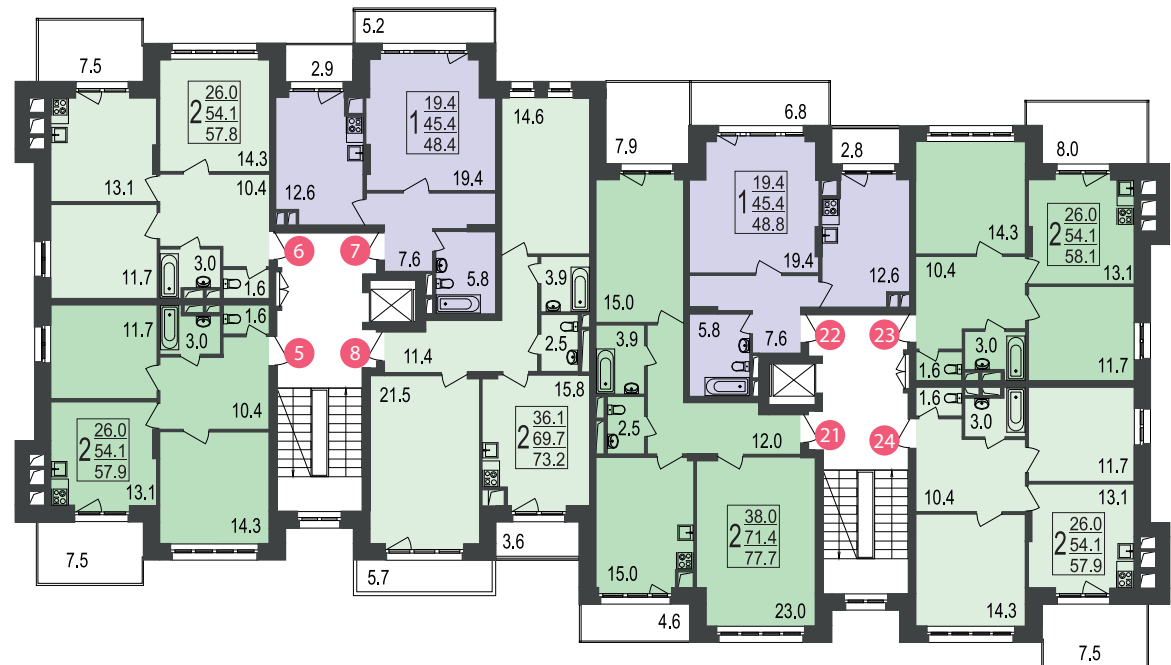
дом 56

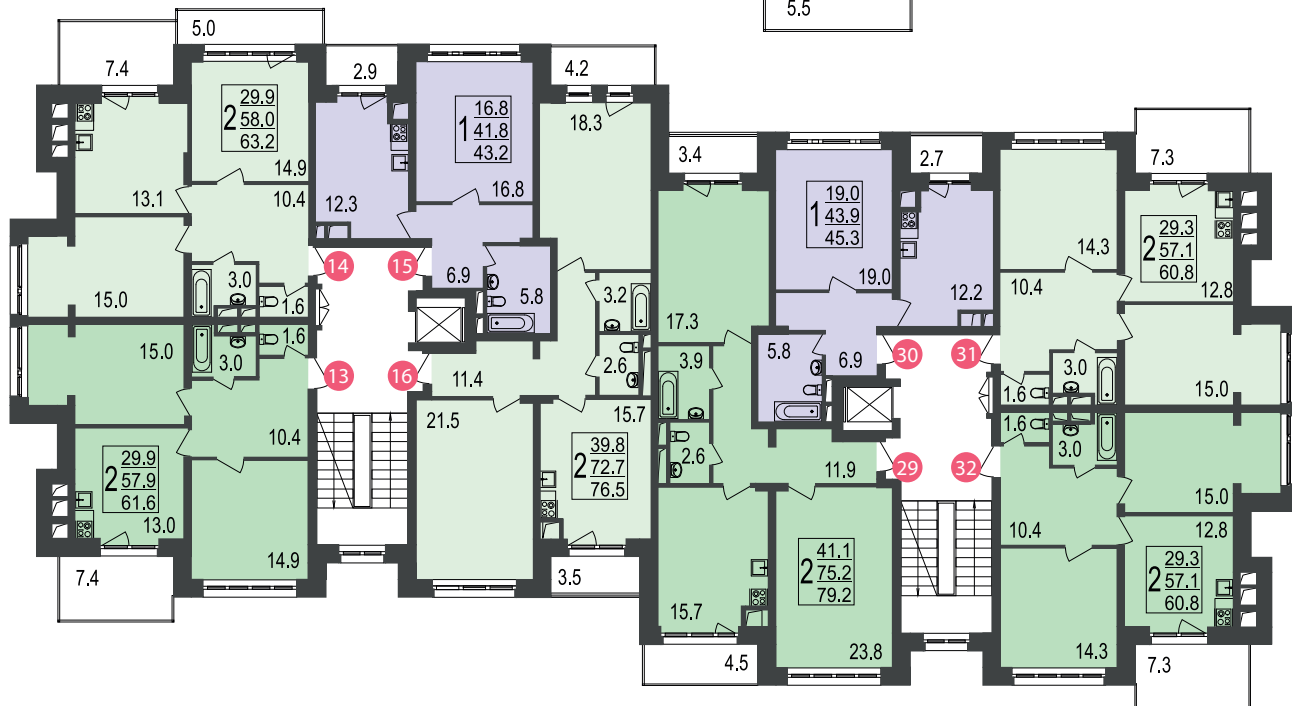
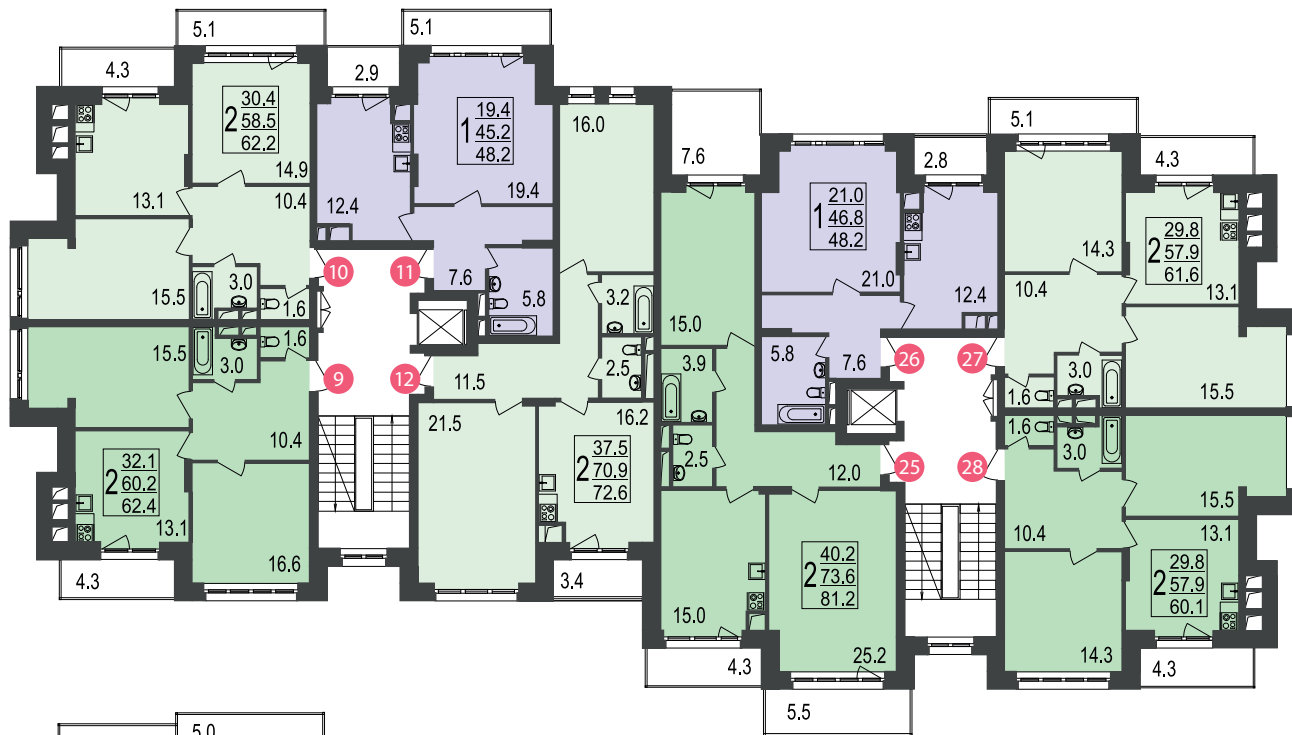


ЭТАЖ 1



ЭТАЖ 2







(495) 988 44 22
www.skazka-ndv.ru