



19325

ПРАВИТЕЛЬСТВО МОСКОВСКОЙ ОБЛАСТИ
МИНИСТЕРСТВО СТРОИТЕЛЬНОГО КОМПЛЕКСА МОСКОВСКОЙ ОБЛАСТИ

Обществу с ограниченной ответственностью
«ГРАД»

Московская область, г. Красногорск,
ул. Успенская, д. 3

РАЗРЕШЕНИЕ
на ввод объекта в эксплуатацию

Дата 16.06.2016

№ RU50-10-5157-2015

Министерство строительного комплекса Московской области в соответствии со статьей 55 Градостроительного кодекса Российской Федерации разрешает ввод в эксплуатацию построенного, реконструированного объекта капитального строительства; линейного объекта; объекта капитального строительства, входящего в состав линейного объекта; законченного работами по сохранению объекта культурного наследия, при которых затрагивались конструктивные и другие характеристики надежности и безопасности объекта,

7-ми этажный жилой дом №12

(наименование объекта (этапа)

капитального строительства

в соответствии с проектной документацией, кадастровый номер объекта)

расположенного по адресу:

(адрес объекта капитального строительства в соответствии с государственным адресным

реестром с указанием реквизитов документов о присвоении, об изменении адреса)

на земельном участке (земельных участках) с кадастровым номером 50:11:0030106:671

строительный адрес: **Московская область, Красногорский район, вблизи р. п. Нахабино**

В отношении объекта капитального строительства выдано разрешение на строительство, № RU50505101-400, дата выдачи 11.10.2013, орган, выдавший разрешение на строительство: Администрация городского поселения Нахабино

II. Сведения об объекте капитального строительства

Наименование показателя	Единица измерения	По проекту	Фактически
1. Общие показатели вводимого в эксплуатацию объекта			
Строительный объем – всего	куб. м	38325,35	38351,78
в том числе надземной части	куб. м	34273,11	34251,07
Общая площадь	кв. м	9773,42	9770,20
Площадь нежилых помещений	кв. м	-	-
Площадь встроенно-присоединенных помещений	кв. м	-	-
Количество зданий, сооружений	шт.	1	1
2. Объекты непромышленного назначения			
2.1. Нежилые объекты (объекты здравоохранения, образования, культуры, отдыха, спорта и т.д.)			
Количество мест		-	-
Количество помещений		-	-
Вместимость		-	-
Количество этажей		-	-
в том числе подземных		-	-
Сети и системы инженерно-технического обеспечения		-	-
Лифты	шт.	-	-
Эскалаторы	шт.	-	-
Инвалидные подъемники	шт.	-	-
Инвалидные подъемники	шт.	-	-
Материалы фундаментов		-	-
Материалы стен		-	-

Материалы перекрытий		-	-
Материалы кровли		-	-
Иные показатели		-	-
2.2. Объекты жилищного фонда			
Общая площадь жилых помещений (за исключением балконов, лоджий, веранд и террас)	кв. м	5968,40	5974,55
Общая площадь нежилых помещений, в том числе площадь общего имущества в многоквартирном доме	кв. м	3612,66	3603,29
Количество этажей	шт.	8	8
в том числе подземных		1	1
Количество секций	секций	5	5
Количество квартир/общая площадь, всего	шт./кв. м	126 / 6160,76	126 / 6166,91
в том числе:			
1-комнатные	шт./кв. м	36 / 1347,19	36 / 1349,20
студии	шт./кв. м	24/585,53	24/586,92
2-комнатные	шт./кв. м	55/ 3382,88	55/ 3384,43
3-комнатные	шт./кв. м	11/845,16	11/846,36
4-комнатные	шт./кв. м	-	-
более чем 4-комнатные	шт./кв. м	-	-
Общая площадь жилых помещений (с учетом балконов, лоджий, веранд и террас)	кв. м	6353,12	6359,27
Сети и системы инженерно-технического обеспечения		-	-
Лифты	шт.	-	-
Эскалаторы	шт.	-	-
Инвалидные подъемники	шт.	-	-
Материалы фундаментов		Мон. железобетон	Мон. железобетон
Материалы стен		Мон. железобетон,	Мон. железобе он,

		пенобетонные блоки	пенобетонные блоки
Материалы перекрытий		Мон. железобетон	Мон. железобетон
Материалы кровли		Мон. железобетон, покрытие рулонное «Вилла Эласт»	Мон. железобетон, покрытие рулонное «Вилла Эласт»
Иные показатели		-	-

3. Объекты производственного назначения

Наименование объекта капитального строительства в соответствии с проектной документацией:

Тип объекта			
Мощность		-	-
Производительность		-	-
Сети и системы инженерно-технического обеспечения		-	-
Лифты	шт.	-	-
Эскалаторы	шт.	-	-
Инвалидные подъемники	шт.	-	-
Материалы фундаментов		-	-
Материалы стен		-	-
Материалы перекрытий		-	-
Материалы кровли		-	-
Иные показатели: Количество этажей	шт.	-	-

4. Линейные объекты

Категория (класс)		-	-
Протяженность		-	-
Мощность (пропускная способность, грузооборот, интенсивность движения)		-	-

Диаметры и количество трубопроводов, характеристики материалов труб		-	-
Тип (КЛ, ВЛ, КВЛ), уровень напряжения линий электропередачи		-	-
Перечень конструктивных элементов, оказывающих влияние на безопасность		-	-
Иные показатели ¹²		-	-
5. Соответствие требованиям энергетической эффективности и требованиям оснащенности приборами учета используемых энергетических ресурсов			
Класс энергетической эффективности здания		-	-
Удельный расход тепловой энергии на 1 кв. м площади	кВт·ч/м ²	-	-
Материалы утепления наружных ограждающих конструкций		-	-
Заполнение световых проемов		-	-

Разрешение на ввод объекта в эксплуатацию недействительно без технического плана

кадастровый инженер – Самоделова Алена Владимировна, аттестат №50-14-1026. Технический план от 08 декабря 2015 года.

**Заместитель министра
строительного комплекса
Московской области**

(должность уполномоченного
сотрудника органа,
осуществляющего выдачу
разрешения на ввод объекта
в эксплуатацию)



(подпись)

Е.В. Соколова

(расшифровка подписи)



учитыв
разреш

В пункт
изложи
«9469,9

Замес
строите
Моск

(дожне
лица орг
выда

“ 29 ”

М.П.

Московская область, г. Красногорск,
бульвар Строителей, д. 4, корп. 1

Глав. специалист, 15.06.2016

Д.С.Федосин
Руднев О.В.



Руководствуясь статьей 55 Градостроительного кодекса Российской Федерации, учитывая обращение №20BX-87356 от 29.08.2016 ООО «ГРАД», внести изменения в разрешение на ввод №RU50-10-5157-2016 от 16.06.2016:

В пункте 1. Общие показатели вводимого в эксплуатацию объекта – Общую площадь изложить в следующей редакции:
«9469,9 кв. м»

**Заместитель министра
строительного комплекса
Московской области**

(должность уполномоченного
лица органа, осуществляющего
выдачу разрешения на
строительство)

(подпись)

Е.В. Соколова

(расшифровка подписи)

“ 29 ” августа 20 16 г.

М.П.



Московская область, г. Красногорск,
бульвар Строителей, д. 4, корп. 1

учитыв
разреш

Излож
«

Строит
в том ч
Общая
Площа
Площа
помеще
Количес

«

Общая п
(за исклю
лоджей,
Общая п
помещен
общего и
многоква

Количест
в том числ
Количест
Количест
площадь, 1
в том числ
1-комнатн
студии

2-комнатн
3-комнатн
4-комнатн
более чем 4

Общая площ
(с учетом ба
веранд и тер
Сети и систе
техническог

Лифты
Эскалаторы
Инвалидные
Материалы ф
Материалы ст



Московской области
Московская область, г. Красногорск
бульвар Строителей, д. 4, корп. 1
Заместитель начальника отдела
Должность
Петрунин Максим Алексеевич
ФИО
29.08.2016
Дата
Подпись

Руководствуясь статьей 55 Градостроительного кодекса Российской Федерации, учитывая обращение №20ВХ-93408 от 13.09.2016 ООО «ГРАД», внести изменения в разрешение на ввод №RU50-10-5157-2016 от 16.06.2016:

Изложить в следующей редакции:

«

1. Общие показатели вводимого в эксплуатацию объекта

Строительный объем – всего	куб. м	38325,35	38324,0
в том числе надземной части	куб. м	34273,11	34384,0
Общая площадь	кв. м	9773,42	9469,9
Площадь нежилых помещений	кв. м	-	-
Площадь встроенно-пристроенных помещений	кв. м	-	-
Количество зданий, сооружений	шт.	1	1

»

«

2.2. Объекты жилищного фонда

Общая площадь жилых помещений (за исключением балконов, лоджий, веранд и террас)	кв. м	5968,40	5927,9
Общая площадь нежилых помещений, в том числе площадь общего имущества в многоквартирном доме	кв. м	3612,66	3542,0
Количество этажей	шт.	8	8
в том числе подземных		1	1
Количество секций	секций	5	5
Количество квартир/общая площадь, всего	шт./кв. м	126 / 6160,76	126 / 6110,10
в том числе:			
1-комнатные	шт./кв. м	36/ 1347,19	36 / 1396,1
студии	шт./кв. м	24/585,53	24/522,4
2-комнатные	шт./кв. м	55/ 3382,88	55/ 3340,20
3-комнатные	шт./кв. м	11/845,16	11/851,4
4-комнатные	шт./кв. м	-	-
более чем 4-комнатные	шт./кв. м	-	-
Общая площадь жилых помещений (с учетом балконов, лоджий, веранд и террас)	кв. м	6353,12	6291,70
Сети и системы инженерно-технического обеспечения		-	-
Лифты	шт.	-	-
Эскалаторы	шт.	-	-
Инвалидные подъемники	шт.	-	-
Материалы фундаментов		Мон. железобетон	Мон. железобетон
Материалы стен		Мон. железобетон, пенобетонные блоки	Мон. железобетон, пенобетонные блоки

»

Материалы перекрытий		Мон. железобетон	Мон. железобетон
Материалы кровли		Мон. железобетон, покрытие рулонное «Вилла Эласт»	Мон. железобетон, покрытие рулонное «Вилла Эласт»
Иные показатели		-	-

»

**Заместитель министра
строительного комплекса
Московской области**
(должность уполномоченного
лица органа, осуществляющего
выдачу разрешения на
строительство)



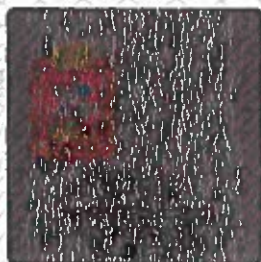
(подпись)

Е.В. Соколова

(расшифровка подписи)

“ 14 ” сентября 2016 г.

М.П.



Министерство строительного комплекса
Московской области

Московская область, г. Красногорск
бульвар Строителей, д. 4, корп. 1

Заместитель начальника отдела

Должность

1/4. 09. 2016

Дата

Петрунин Максим Алексеевич

ФИО

Maxim Petrunin

Подпись

