



Администрация городского поселения Нахабино

ГРАДОСТРОИТЕЛЬНЫЙ ПЛАН ЗЕМЕЛЬНОГО УЧАСТКА

R U 5 0 5 0 5 1 0 1 - 6 P 4 0 1 5 2 1 2

Исполнитель:

МКБ "КБ ГИС"

директор, Ковалёв М.М.

(наименование организации, должность, Ф.И.О.)

(подпись)

Заявитель:

ООО «Красинжстрой»

(Ф.И.О.)

(подпись)

Внесен в реестр «Градостроительный план земельного участка» информационной системы обеспечения градостроительной деятельности Красногорского муниципального района
№ 46623000 08 0665

Дата регистрации " 04 " 09 2012 г.

Регистратор

Службы информационного обеспечения градостроительной деятельности

(подпись)

/Ковалёв М.М./

(расшифровка подписи)

2012г.

Градостроительный план земельного участка

№ RU50505101 - *BR4015212*

Градостроительный план земельного участка подготовлен на основании

Постановление Администрации г.п. Нахабино Красногорского муниципального района МО № 2227/113 от 28.05.2012 г. Об утверждении проекта планировки территории с включенным в его состав проектом межевания вблизи р.п. Нахабино Красногорского района Московской области

(реквизиты решения уполномоченного федерального органа исполнительной власти, или органа исполнительной власти субъекта Российской Федерации, или органа местного самоуправления о подготовке документации по планировке территории, либо реквизиты обращения и ф.и.о. заявителя – физического лица, либо реквизиты обращения и наименование заявителя – юридического лица о выдаче градостроительного плана земельного участка)

Местонахождение земельного участка

Московская область

(субъект Российской Федерации)

Красногорский муниципальный район

(муниципальный район или городской округ)

городское поселение Нахабино

(поселение)

Кадастровый номер земельного участка

5 0 1 1 0 0 3 0 1 0 6 5 5 5

(заполняется при наличии кадастрового номера)

18 июля 2012 г.

(дата постановки земельного участка на кадастровый учет, сведения о проведении кадаст. учета)

Описание местоположения границ земельного участка

в соответствии с кадастровым паспортом земельного участка

Площадь земельного участка

534990 +/-512 кв. м.

Описание местоположения проектируемого объекта на земельном участке (ОКС)

в соответствии с проектным решением

План подготовлен Муниципальным казенным предприятием «Красногорское бюро ГеоИнформационных Систем» Красногорского муниципального района

(ф.и.о., должность уполномоченного лица, наименование органа или организации)



21 августа 2012 г.

(дата)

[Handwritten signature]

(подпись)

Ковалев М.М.

(расшифровка подписи)

Представлен

Администрация городского поселения Нахабино Красногорского муниципального района МО

(наименование уполномоченного федерального органа исполнительной власти, или органа исполнительной власти субъекта Российской Федерации, или органа местного самоуправления)

03.09.12

(дата)

Утвержден

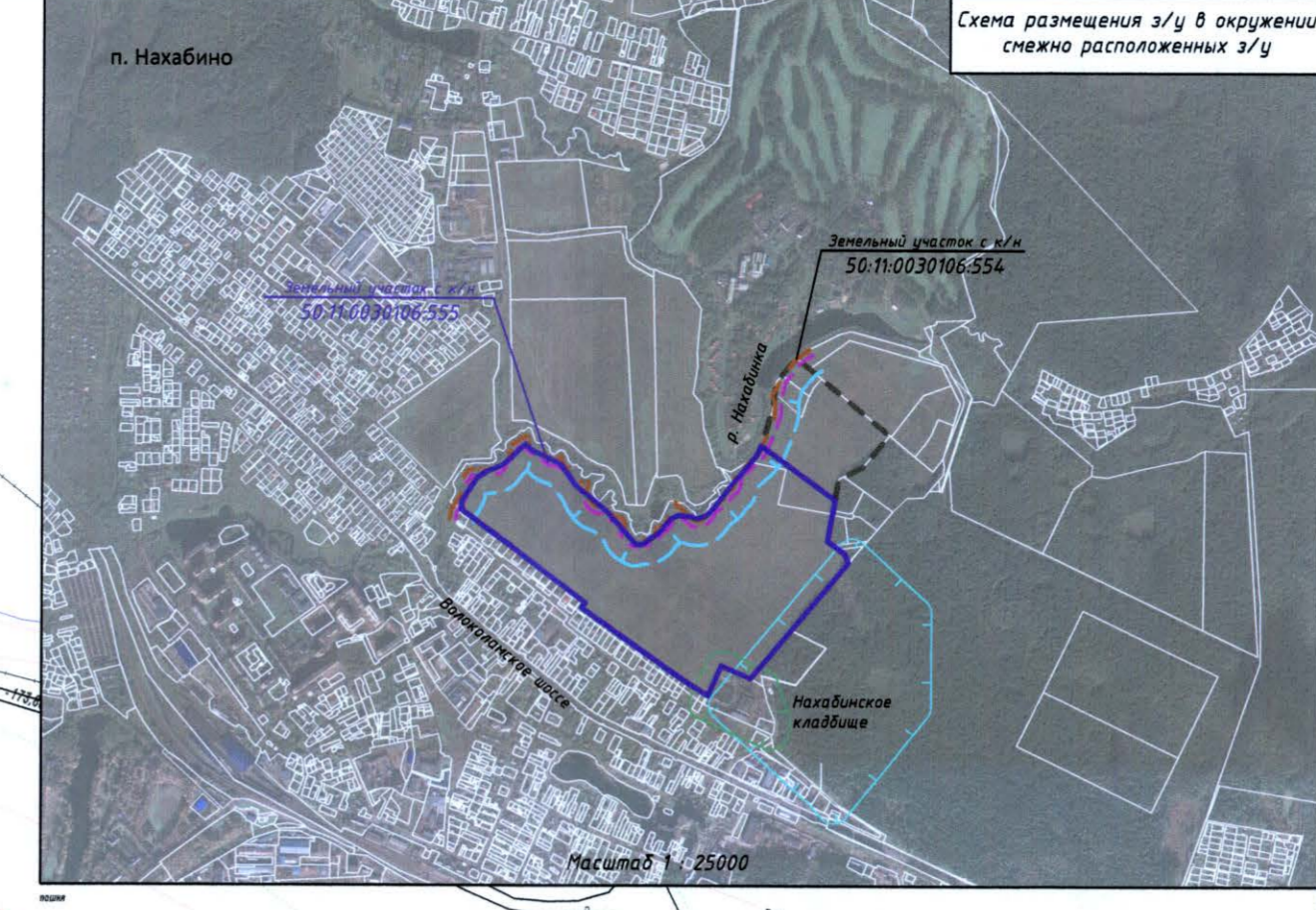
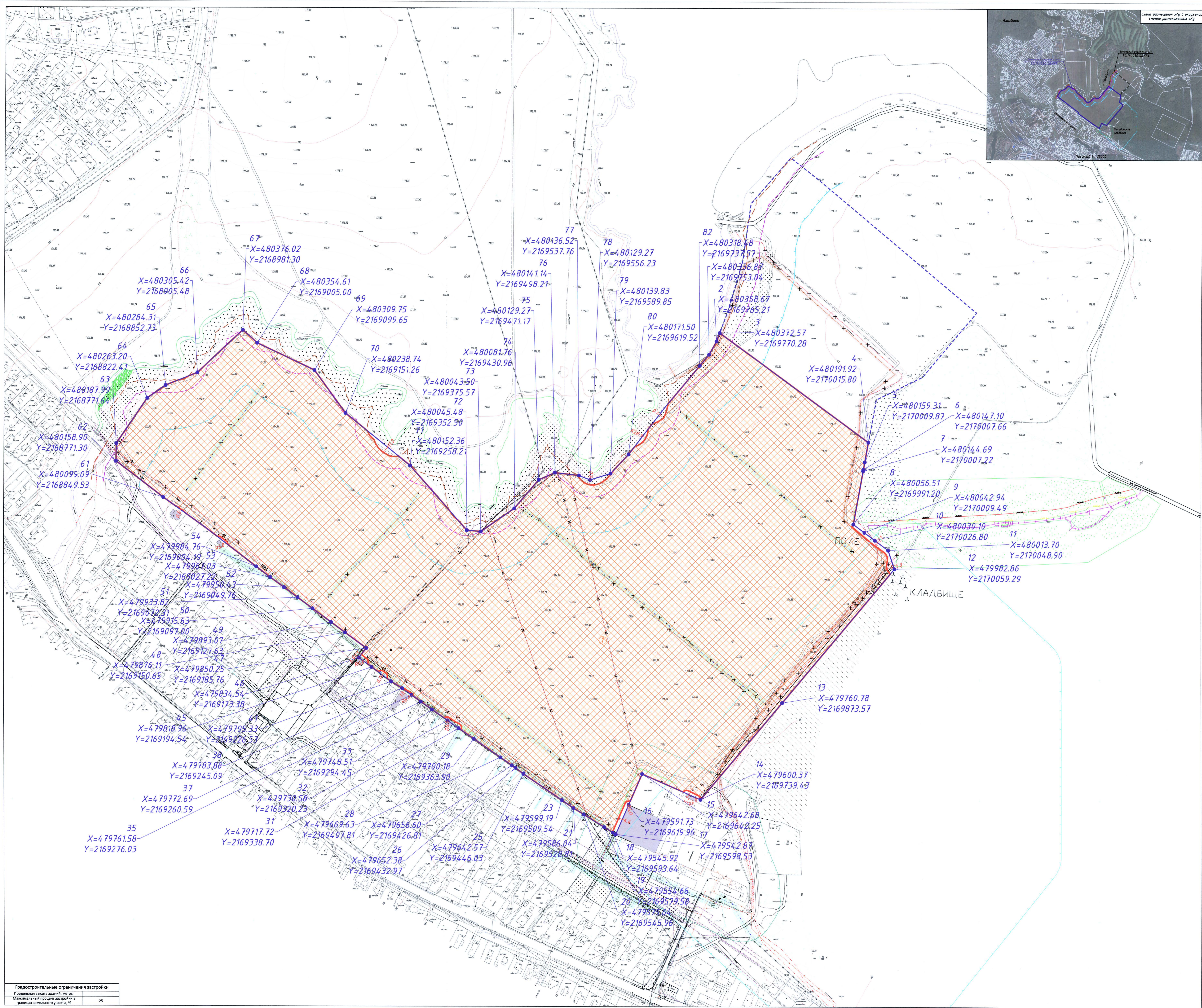
Постановлением Администрации городского поселения Нахабино

Красногорского муниципального района МО

№ *357/1.1.3* от *04.09.2012* г.

(реквизиты акта Правительства Российской Федерации, или высшего исполнительного органа государственной власти субъекта Российской Федерации, или главы местной администрации об утверждении)

И С О Г Д	Регистрационный номер в Едином государственном реестре недвижимости (ЕГРН)
	РЕГИСТРАЦИОННЫЙ № 46623000 <i>08 0665</i>
	ОТ <i>04.09.12</i>
	Подпись <i>Кореньков</i> Тел: +7 (495) 228 0 521



ЭКСПЛИКАЦИЯ

объектов капитального строительства, зон планируемого размещения объектов и места допустимого размещения зданий, строений, сооружений и пр.

1 зона допустимого размещения объектов капитального строительства

ОХРАННЫЕ ЗОНЫ ПОДЗЕМНЫХ КОММУНИКАЦИЙ:

- водопровода;
- канализации;
- силовых кабелей;
- теплотрасс;
- линий связи.

ОХРАННЫЕ ЗОНЫ:

- реконструируемые коммуникации;
- береговая полоса;
- прибрежно-защитная полоса;
- водоохранная зона.

Условные обозначения:

- санитарно-защитная зона кладбища, БМ (установлена санитарно-эпидемиологическим заключением ТУ Роспотребнадзора по МО №50.99.04.000.Т.000947.09.05 от 13.09.2005г.);
- санитарно-защитная зона предприятия ОАО "Транспортная компания", 50м.

Составитель: [Blank]

Имя, № подл., Подпись и Дата

Градостроительные ограничения застройки	
Предельная высота здания, метров	25
Максимальный процент застройки в границах земельного участка, %	25

Условные обозначения:

- границы земельного участка и его координаты;
- границы смежного участка, находящегося в собственности единого правообладателя;
- место допустимого размещения зданий, строений, сооружений и их номера по плану;
- объекты капитального строительства (зданий, строений, сооружений, объекты незавершенного строительства), расположенные на земельном участке;
- линия минимальной отступки от границ земельного участка определяющая места допустимого размещения зданий, строений, сооружений;
- расстояние от границ допустимого размещения зданий, строений и сооружений до границ участка.

Чертеж градостроительного плана земельного участка разработан на топографической основе, выполненной ООО "ГеоТройка" в 2006г.
Чертеж градостроительного плана земельного участка разработан 21.08.2012 г. М.К. "КБ ГИС".

площадь земельного участка 53,4990 га

Имя, № подл., Подпись и Дата		Страницы		
Директор	Ковалева	Страницы	Лист	Листов
Чертил	Орлова	3	7	
Проверил	Синьков			

Муниципальное унитарное предприятие "Информационно-географическая служба" Красногорского муниципального района

2. Информация о разрешенном использовании земельного участка, требованиях к назначению, параметрам и размещению объекта капитального строительства

Градостроительный регламент не установлен

(наименование представительного органа местного самоуправления, реквизиты акта об утверждении правил землепользования и застройки, информация обо всех предусмотренных градостроительным регламентом видах разрешенного использования земельного участка (за исключением случаев предоставления земельного участка для государственных или муниципальных нужд))

2.1. Информация о разрешенном использовании земельного участка

основные виды разрешенного использования:
под мало- и среднеэтажное жилищное строительство

условно разрешенные виды использования:

вспомогательные виды разрешенного использования:

2.2. Требования к назначению, параметрам и размещению объекта капитального строительства на указанном земельном участке. Назначение объекта капитального строительства.

Назначение объекта капитального строительства

№ п/п	№ согласно чертежу градостроительного плана	назначение объекта капитального строительства
1.	_____	Градостроительный регламент не установлен

2.2.1. Предельные (минимальные и (или) максимальные) размеры земельных участков и объектов капитального строительства, в том числе площадь

Кадастровый номер земельного участка согласно чертежу ГПЗУ	Длина (м)	Ширина (м)	Полоса отчуждения	Охранные зоны	Площадь земельного участка (га)	Номер ОКС согласно чертежу ГПЗУ	Размер (м)		Площадь ОКС (га)
							макс.	мин	
50:11:0030106:555	1130	787	-	-	53,4990	-	-	-	-

2.2.2. Предельное количество этажей 8 или предельная высота зданий, строений, сооружений - метров.

2.2.3. Максимальный процент застройки в границах земельного участка 25 процентов.

2.2.4. Другие показатели:

2.2.5. Требования к назначению, параметрам и размещению объекта капитального строительства на указанном земельном участке.

Назначение объекта капитального строительства

№ п/п	№ согласно чертежу градостроительного плана	назначение объекта капитального строительства
1.	1	зона допустимого размещения объектов капитального строительства

Предельные (минимальные и(или) максимальные) размеры земельных участков

Номер участка согласно чертежу градостроительного плана	Длина (м)	Ширина (м)	Площадь (га)	Полоса отчуждения	Охранные зоны
1	1130	787	53,1911	-	-

И С О Г Д	№ 46623000 <i>08 0665</i>
	ОТ <i>04.09.12</i>
	Подпись <i>[Signature]</i>
	Тел: +7 (495) 228-0-521

3. Информация о расположенных в границах земельного участка объектах капитального строительства и объектах культурного наследия

3.1. Объекты капитального строительства

N п/п	N согласно чертежу градостроительного плана	назначение объекта капитального строительства
	не имеется	
1.	инвентаризационный (кадастровый) номер технический паспорт объекта подготовлен	(дата)
<small>(наименование организации (органа) государственного технического учета и (или) технической инвентаризации объектов капитального строительства)</small>		

3.2. Объекты, включенные в единый государственный реестр объектов культурного наследия (памятников истории и культуры) народов Российской Федерации

N п/п	N согласно чертежу градостроительного плана	назначение объекта культурного наследия
	не имеется	
1.	(наименование органа государственной власти, принявшего решение о включении выявленного объекта культурного наследия в реестр, реквизиты этого решения) регистрационный номер в реестре от	(дата)

4. Информация о разделении земельного участка

Решение Совета депутатов Красногорского муниципального района Московской области от 29.10.2009г. № 483/28 "Об утверждении Положения о порядке управления и распоряжения объектами земельных отношений в Красногорском муниципальном районе".

(наименование и реквизиты документа, определяющего возможность или невозможность разделения)