



NDV RU СУПЕРМАРКЕТ
НЕДВИЖИМОСТИ

ЖК “Восточный”. к. 6

Класс жилья: комфорт

Заселение: IV квартал 2026 года

Адрес:

Московская область.

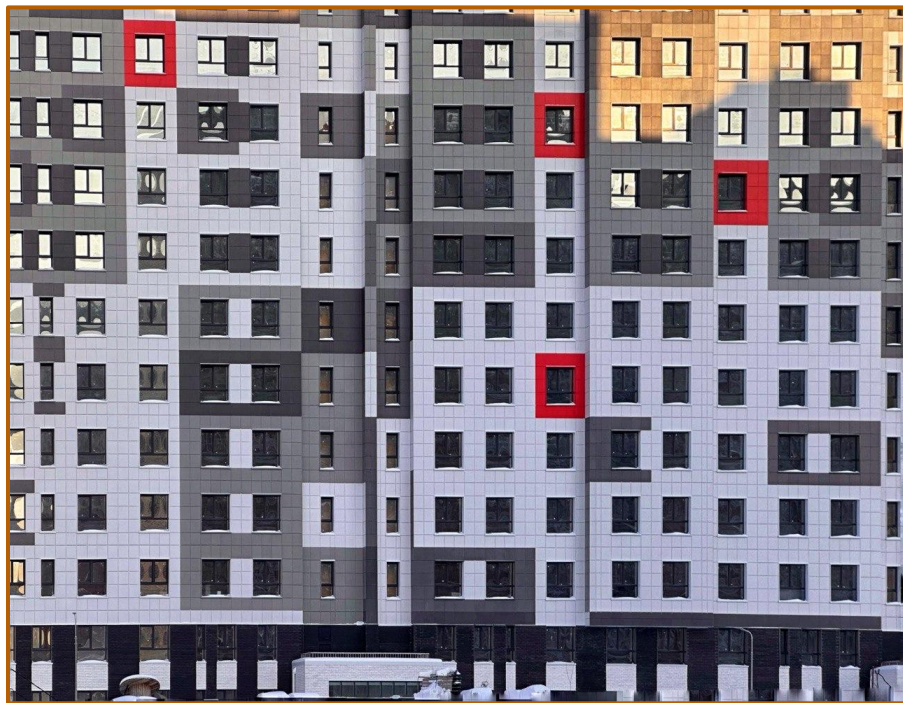
Звенигород, район Восточный,
мкр-н №2,3, корп. 6.

О ПРОЕКТЕ

ЖК «Восточный», корпус 6 - современный дом 17 этажей комфорт-класса в Звенигороде.

Дом состоит из двух секций на 296 квартир — от студий до 3-комнатных с подземным паркингом.

На верхних этажах - двухуровневые квартиры с эксплуатируемой кровлей и красивым видом на город. На каждом этаже расположены кладовые помещения.





ОСНОВНЫЕ ПРЕИМУЩЕСТВА

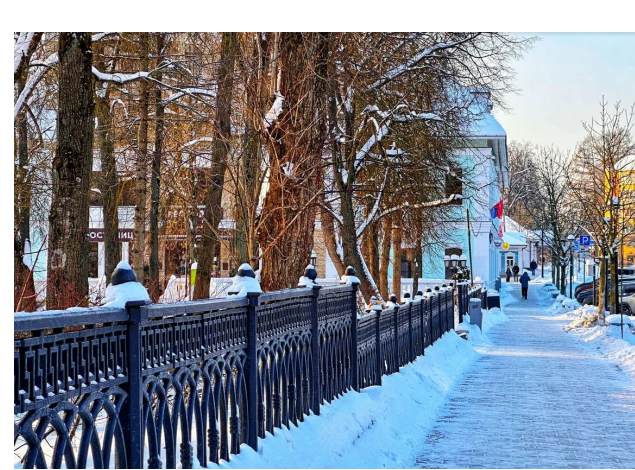
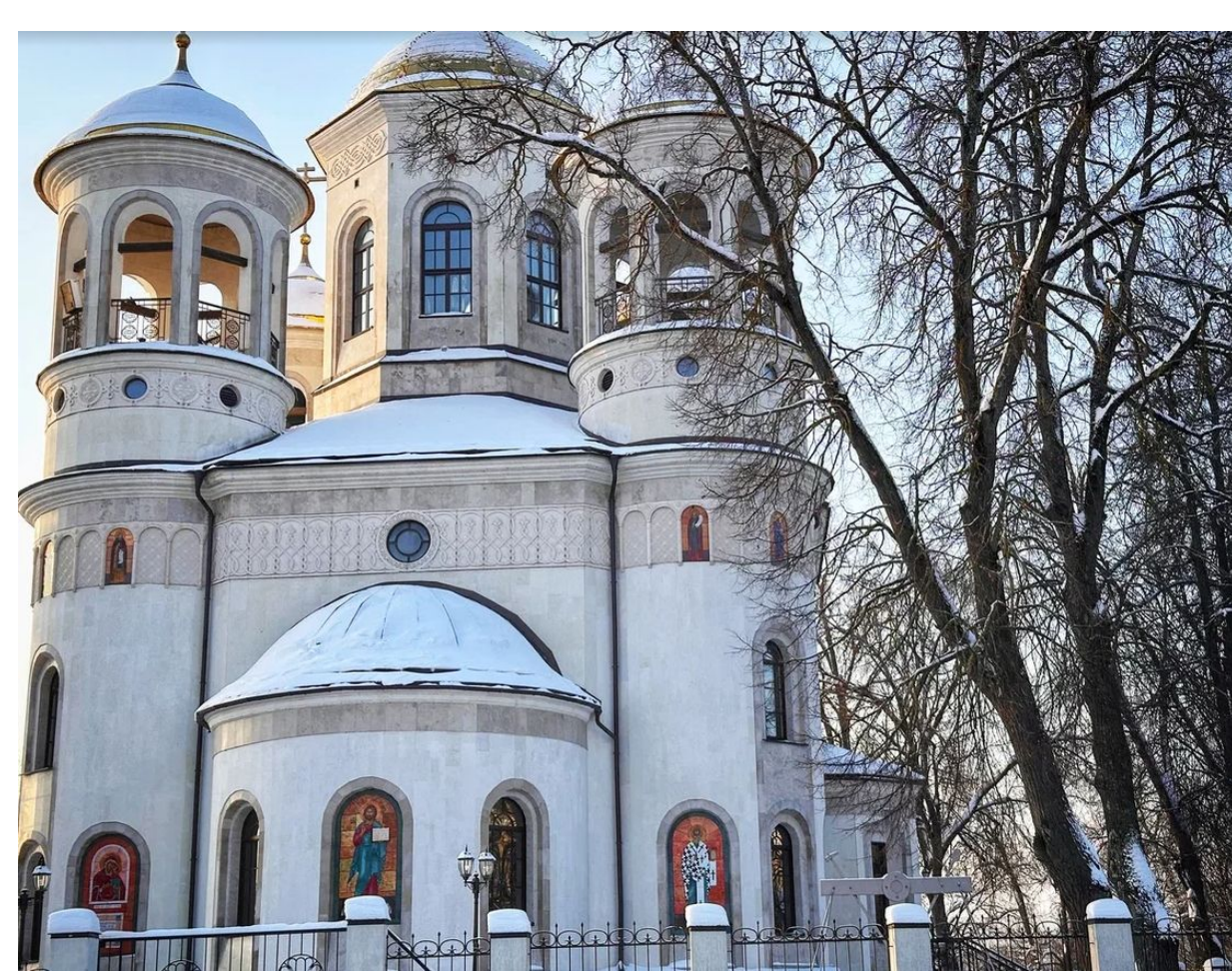
- Современная архитектура
- Удобные планировки
- Просторные квартиры
- Качественная инженерия
- Подземный паркинг
- Кладовые помещения
- Детские площадки
- Зоны отдыха и work out
- Развитая инфраструктура
- Хорошая экология
- Живописное окружение
- Отличная транспортная доступность

ЛОКАЦИЯ

Звенигород - один из самых красивых городов Подмосковья, который напоминает Швейцарские альпы. Живописные холмы, тихие лесные дороги, впечатляющие пейзажи, которые красивы в любое время года. Всё это находится всего в часе езды от Москвы.

Город упоминается с XII века и, по одной из версий, был основан Юрием Долгоруким через пять лет после основания столицы — в 1152 году. Главная архитектурная и культурная доминанта - это Саввино-Сторожевский монастырь.

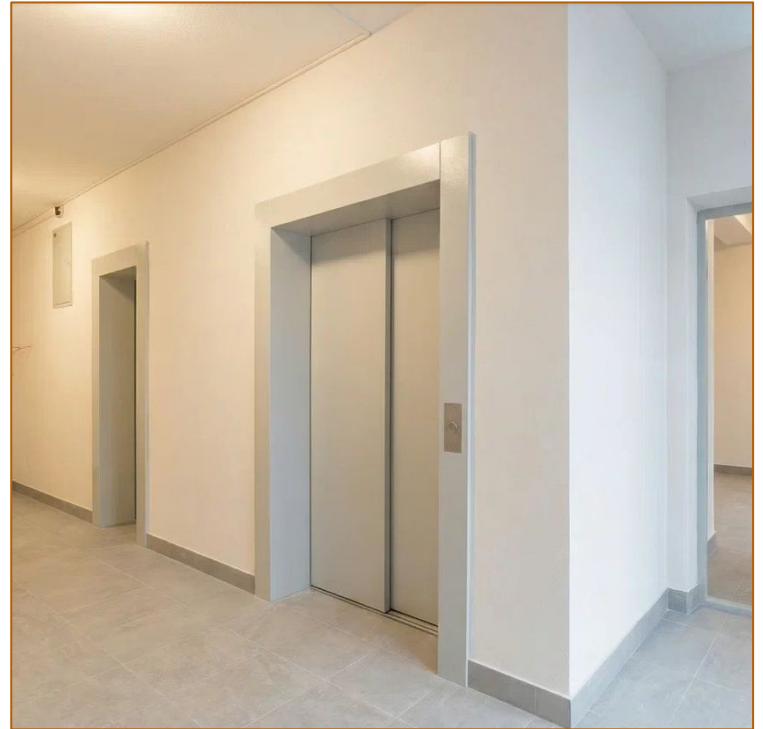




ПРОСТРАНСТВО КОМФОРТА

Во всех подъездах выполнено стильное оформление мест общего пользования и предусмотрены специальные площадки для хранения сезонных и малогабаритных вещей.

Входные группы оснащены современными системами контроля доступа с возможностью подключения видеосвязи, а внутри секций спроектированы мусоропроводы, поставлены противопожарные датчики тепла и дыма с сигнализацией, есть пассажирские и грузопассажирские лифты.



ЗЕЛЕННЫЕ ДВОРЫ

Благоустройство дворовых территорий предусматривает масштабное озеленение пространства и создание прогулочных и рекреационных зон с игровыми и спортивными городками, площадками для выгула собак, лавочками и беседками.

В проекте есть подземный паркинг, а рядом с каждым домом - наземные стоянки.



КВАРТИРЫ В ПРОДАЖЕ

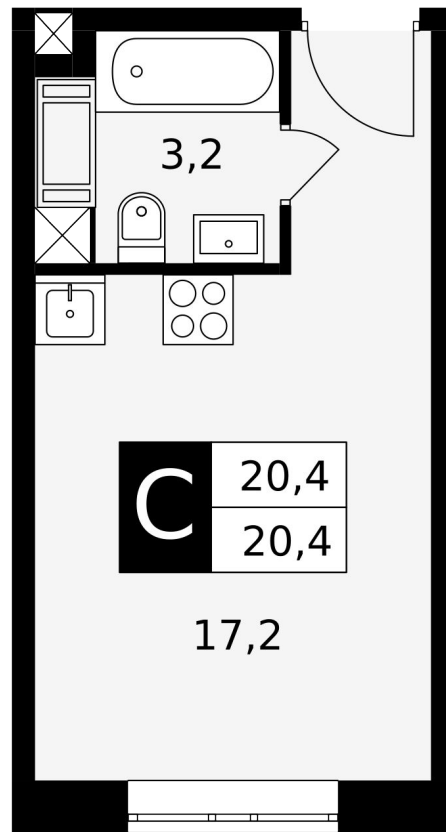
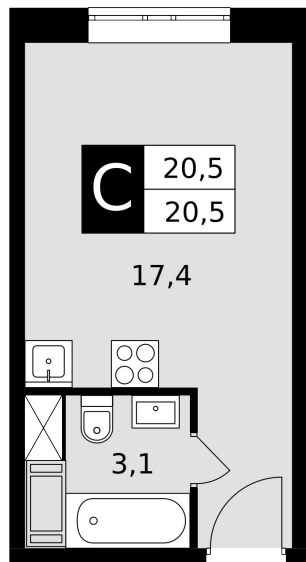
Покупателям предлагаются студии, одно-, двух- и трехкомнатные квартиры с традиционными и улучшенными планировками. В большинстве из них спроектированы просторные кухни и ванные комнаты, изолированные спальни и компактные прихожие, есть лоджии и балконы. Высота потолков в квартирах — 2,7 метра.

Современные технологии, которые используются при строительстве домов, предоставляют возможность индивидуальной перепланировки квартир в соответствии с пожеланиями жильцов.

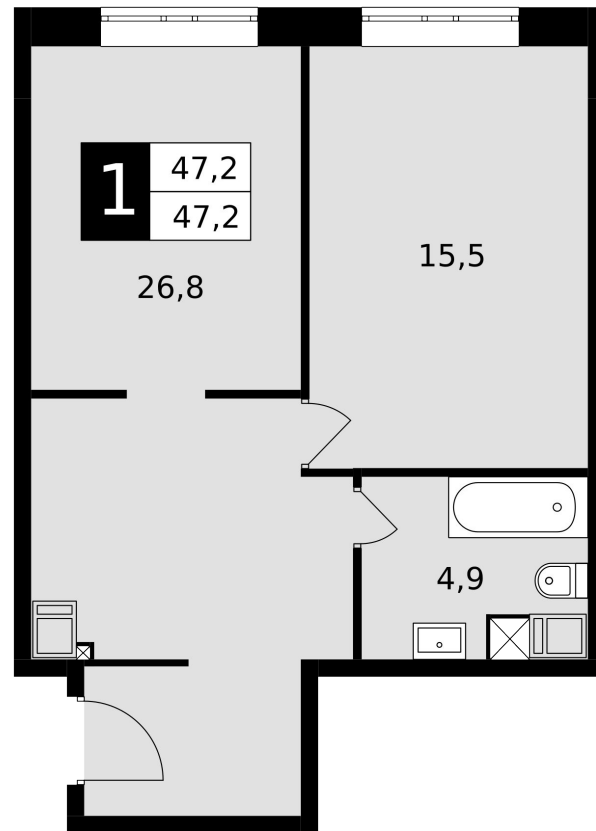
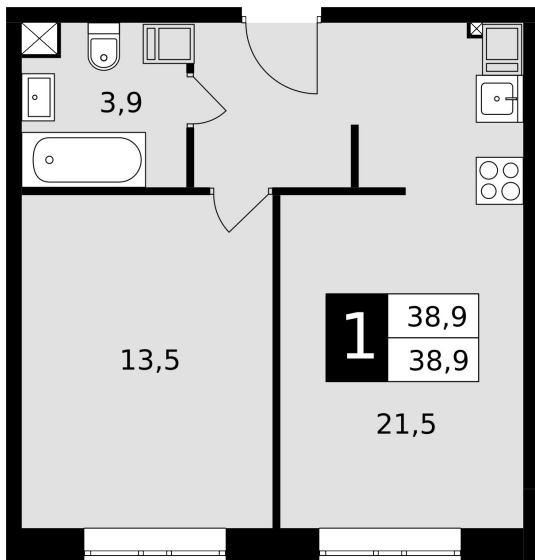


ПЛАНІРОВКИ

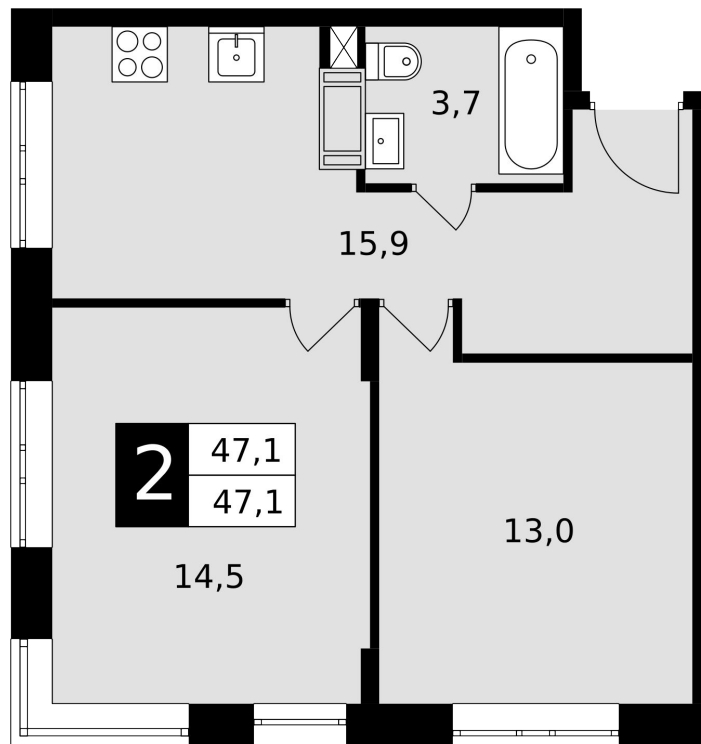
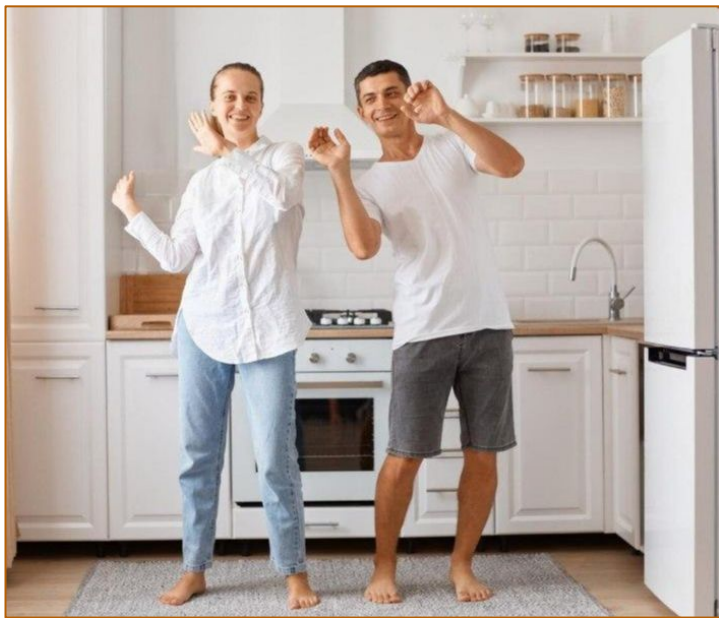
Квартиры-студии от 20,5 м²



Однокомнатные квартиры от 38,9 м²

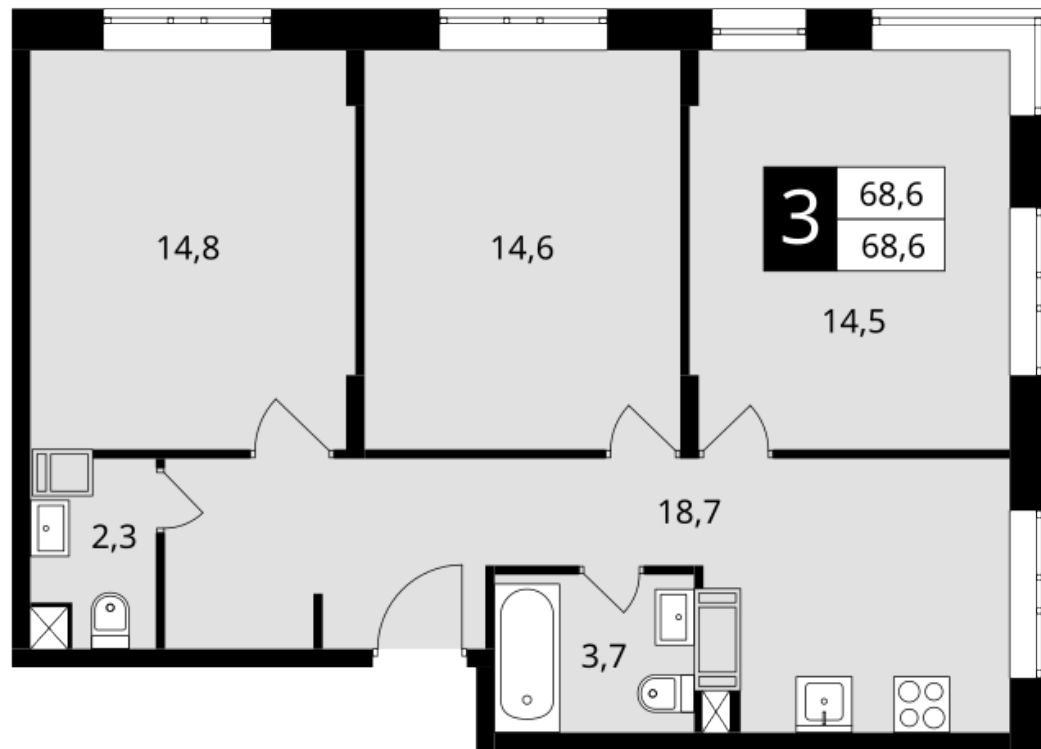


Двухкомнатные квартиры ОТ 47,1 м2



Трехкомнатные квартиры

от 68,6 м²





ИПОТЕЧНЫЕ ПРОГРАММЫ



Объект аккредитован ведущими российскими банками.

Семейная ипотека:

Сбербанк ПВ от 20.1% ставка 6% срок 360 мес.

ДОМ РФ ПВ от 20.1% ставка 6% срок 360 мес.

Абсолют банк ПВ от 30.1% ставка от 5,75% срок 360 мес.

Альфа банк ПВ от 30.1% ставка 6% срок 360 мес.

ВТБ ПВ от 40.1% ставка 6% срок 360 мес.

Стандартная ипотека:

Сбербанк ПВ от 20.1%, ставка от 21,7%, срок 360 мес.

ВТБ ПВ от 20.1%, ставка от 19,9%, срок 360 мес. – для ЗП клиентов

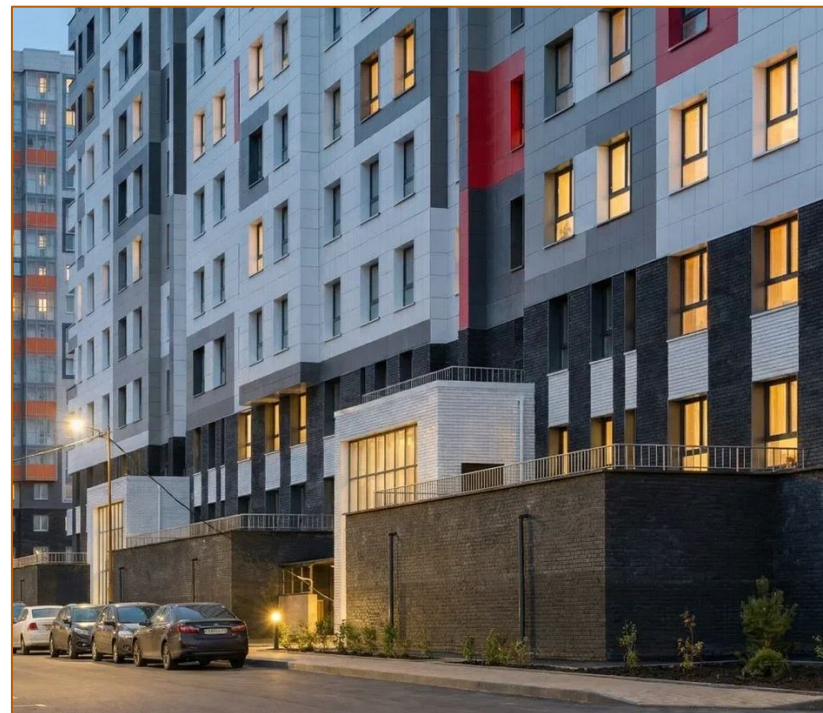
Дом РФ - ПВ 20.1%, ставка от 21%, срок 360 мес.

БСПБ ПВ 20.1%, ставка от 19,49%, срок 360 мес.

Совкомбанк ПВ от 20.1%, ставка от 21,49%, срок 360 мес.

Военная-семейная ипотека

ПСБ ПВ от 20.1%, ставка 6%, срок 360 мес.



ИНФРАСТРУКТУРА РАЙОНА

На первых этажах построенных корпусов и в пешей доступности уже работают необходимые объекты инфраструктуры: магазины, сетевые супермаркеты (“Пятерочка”, “Магнит”, “Дикси” и др.) аптеки (“Горздрав”, “Здравсिति”), салоны красоты, клиники, пункты выдачи заказов, “Детский мир”, “Вкусно и точка” и многое другое. В районе новостройки развитая инфраструктура, а также детский сад и школа.

Совсем рядом с домами работают спортивные объекты, в том числе стадион “Спартак”, бильярдный клуб, горнолыжный склон, речной пляж и природный заповедник «Мозжинский овраг».

В соседних кварталах работают школы, детский сад, универсам “Патерсон” и спорткомплекс “Звезда”. Поблизости открыта школа-гимназия.



ДОСТОПРИМЕЧАТЕЛЬНОСТИ

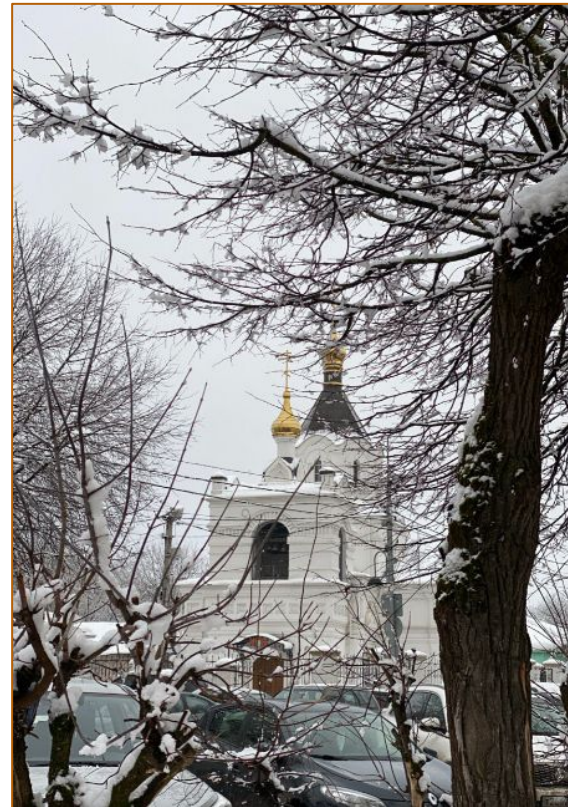
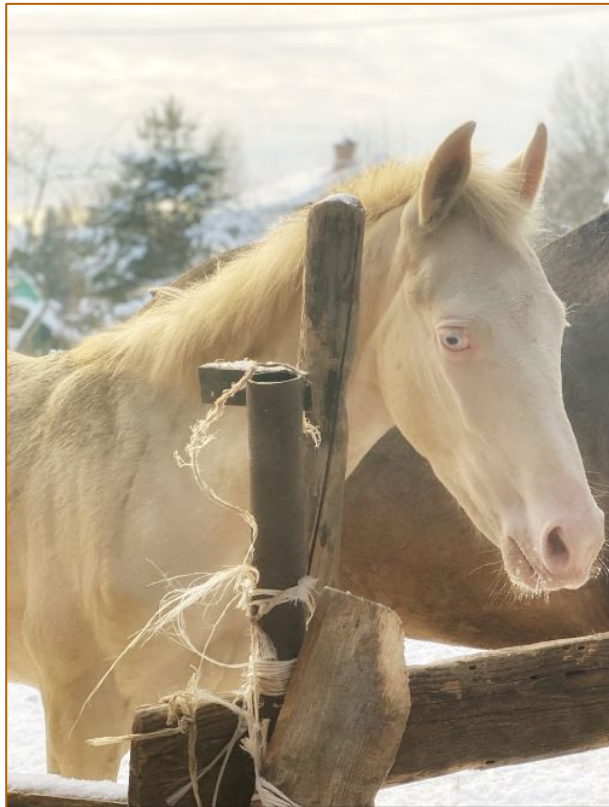
Звенигород — это живописный город в Подмосковье, известный своей экологией, богатой историей и красивыми ландшафтами.

Плюсы включают чистый воздух, близость к Москве-реке, знаменитый Саввино-Сторожевский монастырь, развитую сеть санаториев, культурные достопримечательности.

Здесь располагаются: Музей “Назад в СССР”, Купчий двор с колоритными сувенирными лавками, Музей русского десерта и многие другие достопримечательности. В Звенигороде много кондитерских и кафе, которые точно оценят любители выпечки.

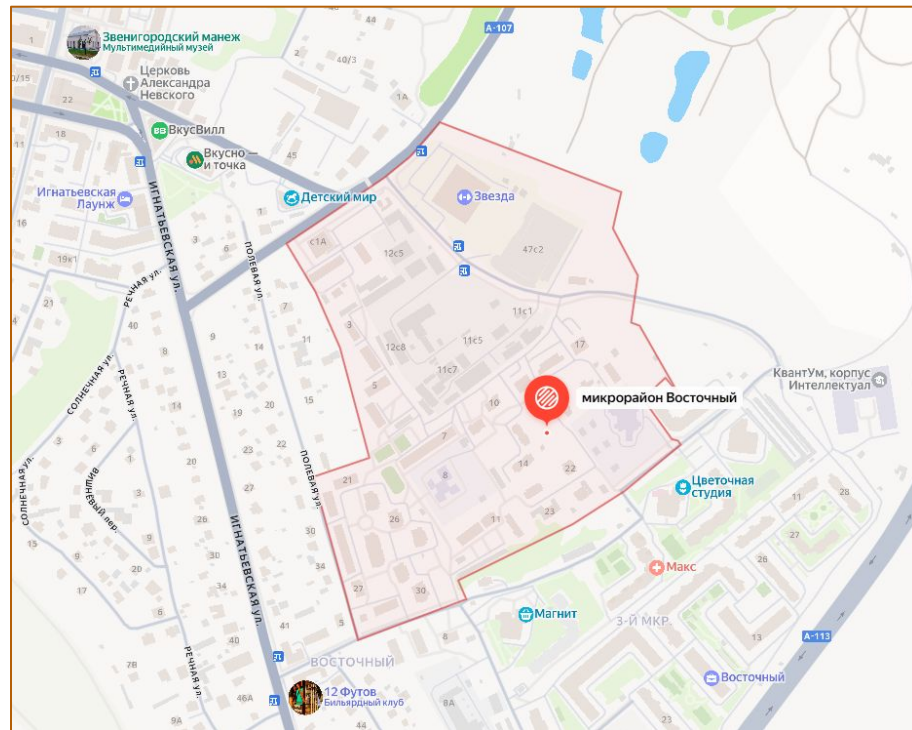


ДОСТОПРИМЕЧАТЕЛЬНОСТИ



ТРАНСПОРТ

От Москвы Звенигород удален на 30 километров. Добраться до МКАД следует по Новорижскому шоссе. В Голицыно есть железнодорожная станция, откуда за час электричка доведет до Белорусского вокзала. Автобусом из Звенигорода до станций метро "Строгино", "Тушинская" и "Кунцевская" ехать чуть более часа.



КОНТАКТЫ

Ждем вас в офисе продаж!

Адрес:

г. Звенигород, район Восточный, мкр 3, д 15

Ежедневно, с 10.00 до 19.00

Телефон+7-495-988-44-22

