



**КОРПУСА 1, 2, 3**



## Новая жизнь в любимом ГОРОДЕ!

📍 Дмитровское шоссе, д. 107

**1.** 300 МЕТРОВ  
до м. Улица 800-летия Москвы  
14 МИНУТ ПЕШКОМ  
до м. Селигерская



**2.** БОЛЬШОЙ СОБСТВЕННЫЙ  
ДЕТСКИЙ САД

**3.** ДВОРЫ БЕЗ МАШИН,  
ПОДЗЕМНЫЙ ПАРКИНГ



**4.** ЗОНЫ ДЛЯ СПОРТА И ОТДЫХА,  
ДЕТСКИЕ ПЛОЩАДКИ



ЖК «ГОРОД» — это комфортное пространство для жизни в пределах мегаполиса. На территории в 200 000 м<sup>2</sup> появится «небольшой город» с собственной торговой и социальной инфраструктурой. Для жителей домов будет создана уникальная придомовая территория. Специально для маленьких жителей запроектированы яркие детские спортивные площадки. Закрытое от машин дворовое пространство и продуманная концепция благоустройства территории «Города» обеспечат комфортную и спокойную жизнь.

**5** минут  
до природной зоны  
«Ангарские пруды»



Теннисный корт



Каток



Площадки для волейбола  
и баскетбола



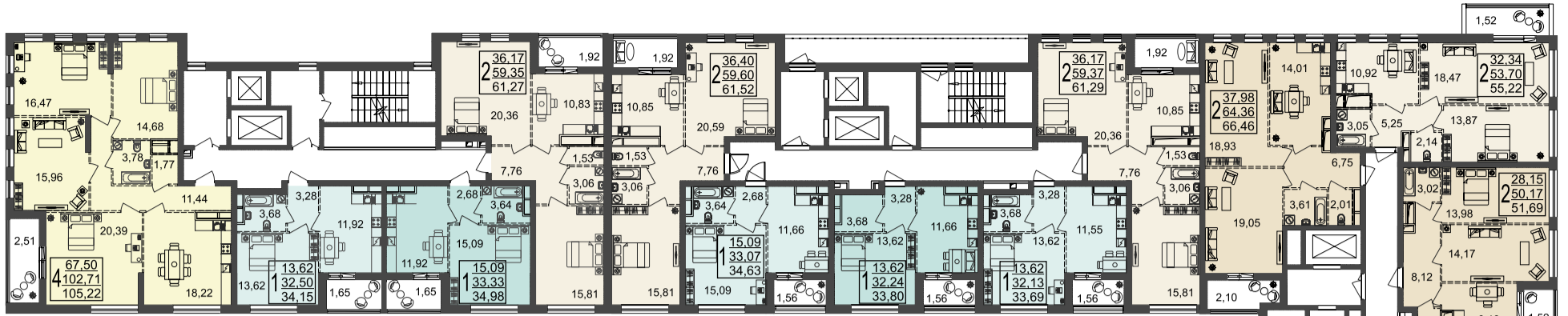
Прокат  
лодок



**40** гектаров  
уникальной  
природной зоны

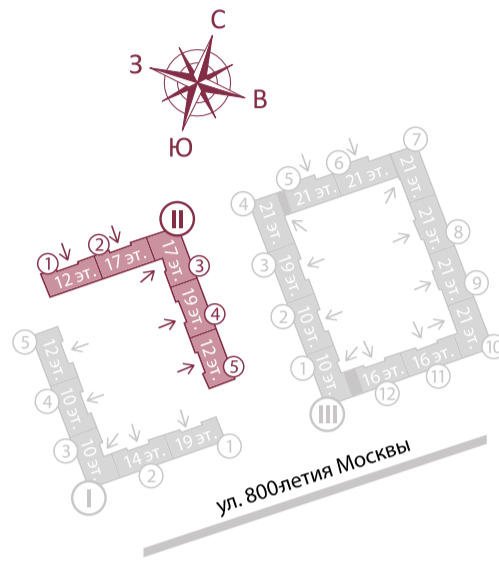
Конноспортивная школа  
для детей



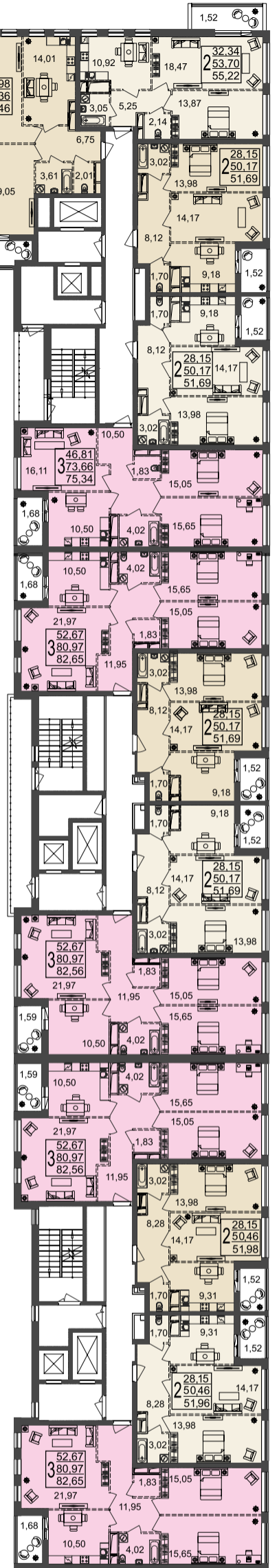
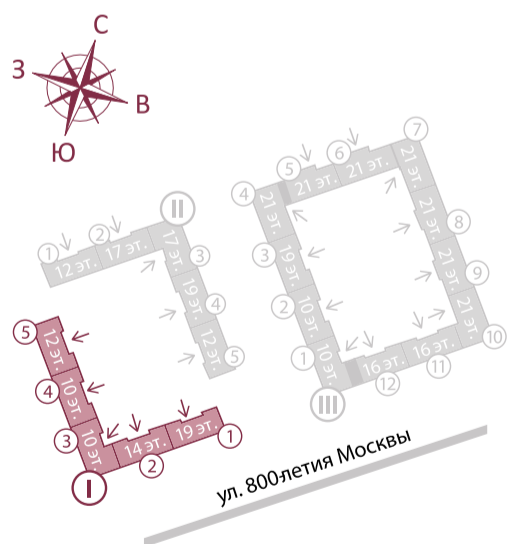
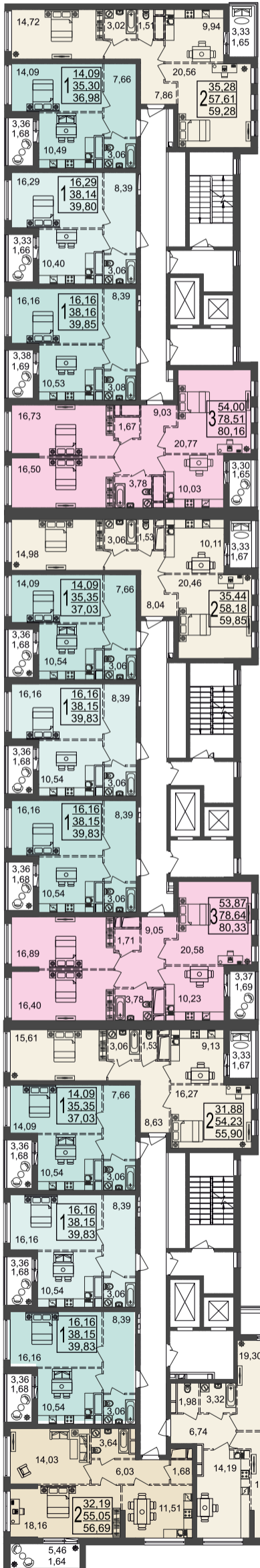


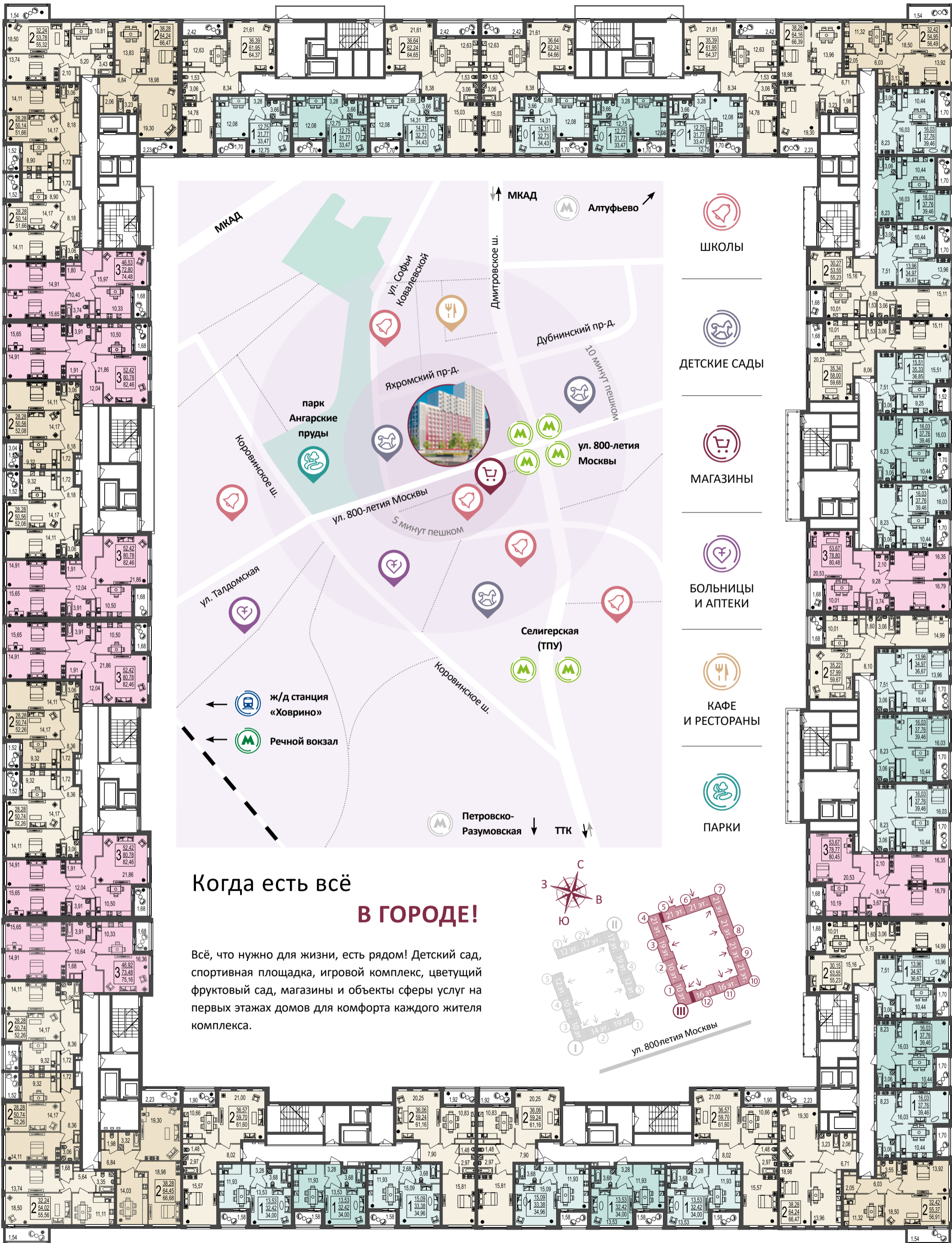
## Когда уют в каждой детали, В ГОРОДЕ!

Специально для ЖК «Город» разработан эксклюзивный дизайн-проект входных групп. Интерьеры будут выполнены в тёплых тонах коричневой гаммы. Основным материалом отделки станет износостойкая керамическая плитка. Шахматный рисунок напольного покрытия придаст яркость интерьеру и визуально увеличит пространство. Стекланные входные двери обеспечат привлекательный внешний вид входной группы и позволят наполнить помещение максимальным количеством света.



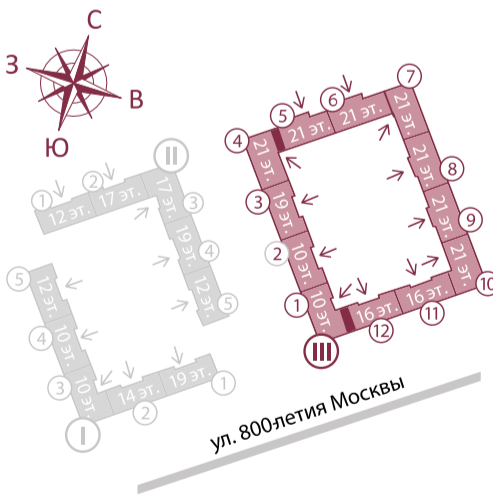
- 1 КОМНАТА
- 2 КОМНАТЫ
- 3 КОМНАТЫ
- 4 КОМНАТЫ





## Когда есть всё В ГОРОДЕ!

Всё, что нужно для жизни, есть рядом! Детский сад, спортивная площадка, игровой комплекс, цветущий фруктовый сад, магазины и объекты сферы услуг на первых этажах домов для комфорта каждого жителя комплекса.



\*Планировки предоставлены на примере типовых этажей. Подробную информацию по площадям уточняйте у наших менеджеров или на сайте [pdv.ru](http://pdv.ru)

**5** минут от метро



## Как добраться **ДО ГОРОДА:**



14 минуты

### От станции метро «Селигерская»

Пешком около 1 км вдоль Дмитровского шоссе до пересечения с ул. 800-летия Москвы. Затем повернуть налево и пройти еще 250 м. Комплекс будет справа.



23 минут

### От станции метро «Петровско-Разумовская»:

Автобусом № 167 или маршрутным такси №167м, 658м до остановки «Улица 800-летия Москвы, дом 8».



27 минут

### От станции метро «Алтуфьево»:

На автобусах № 284, 92 и маршрутным такси 392м до остановки «ул. Софьи Ковалевской», далее 200м вдоль улицы 800-летия Москвы в сторону Дмитровского шоссе. Офис находится по левой стороне.



32 минуты

### От станции метро «Речной вокзал»:

На автобусе № 857 доезжаете до остановки «Улица 800-летия Москвы, дом 8».

## НА АВТОМОБИЛЕ:



6 минут

### От МКАД:

Двигаясь по МКАД, поворачиваете на Дмитровское шоссе в сторону центра, затем продолжаете ехать около 3 км до заправки «BP» и поворачиваете под стрелку направо на улицу 800-летия Москвы. Проезжаете 250 метров прямо, справа расположен офис продаж «НДВ-Недвижимость».



15 минуты

### От ТТК:

Двигаясь по ТТК, доезжаете до съезда на Дмитровское шоссе. По шоссе едете 10 км прямо до поворота налево на улицу 800-летия Москвы. Проезжаете 250 метров прямо, комплекс будет с правой стороны.



**СУПЕРМАРКЕТ  
НЕДВИЖИМОСТИ**

(495) **988-44-22**